

โครงการ :

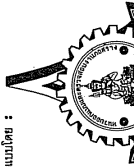
ก่อสร้างอาคารเรียน



มหาวิทยาลัยราชภัฏนครราชสีมา
 680 หมู่ 1 ต.บ้านใหม่ อ.เมืองนครราชสีมา จ.นครราชสีมา 30000
 โทร. 0-4271-1375, 0-4271-1274
 โทรสาร 0-4271-3063

สถาปนิก :
 น.ส.พรทิพย์ อรรถวิเศษ

สถาปนิก :



วิศวกรควบคุมการก่อสร้าง
 680 หมู่ 1 ต.บ้านใหม่ อ.เมืองนครราชสีมา จ.นครราชสีมา 30000
 โทร. 0-4271-1375, 0-4271-1274
 โทรสาร 0-4271-3063

สถาปนิก :

ผู้ควบคุมการก่อสร้าง :

นายสมชาย ทรัพย์ดี โทร. 0-4271-1375

นายสุวิทย์ ทรัพย์ดี โทร. 0-4271-1375

นายสุวิทย์ ทรัพย์ดี โทร. 0-4271-1375

นายสุวิทย์ ทรัพย์ดี โทร. 0-4271-1375

นายสุวิทย์ ทรัพย์ดี โทร. 0-4271-1375

นายสุวิทย์ ทรัพย์ดี โทร. 0-4271-1375

นายสุวิทย์ ทรัพย์ดี โทร. 0-4271-1375

นายสุวิทย์ ทรัพย์ดี โทร. 0-4271-1375

นายสุวิทย์ ทรัพย์ดี โทร. 0-4271-1375

นายสุวิทย์ ทรัพย์ดี โทร. 0-4271-1375

นายสุวิทย์ ทรัพย์ดี โทร. 0-4271-1375

นายสุวิทย์ ทรัพย์ดี โทร. 0-4271-1375

นายสุวิทย์ ทรัพย์ดี โทร. 0-4271-1375

นายสุวิทย์ ทรัพย์ดี โทร. 0-4271-1375

นายสุวิทย์ ทรัพย์ดี โทร. 0-4271-1375

นายสุวิทย์ ทรัพย์ดี โทร. 0-4271-1375

นายสุวิทย์ ทรัพย์ดี โทร. 0-4271-1375

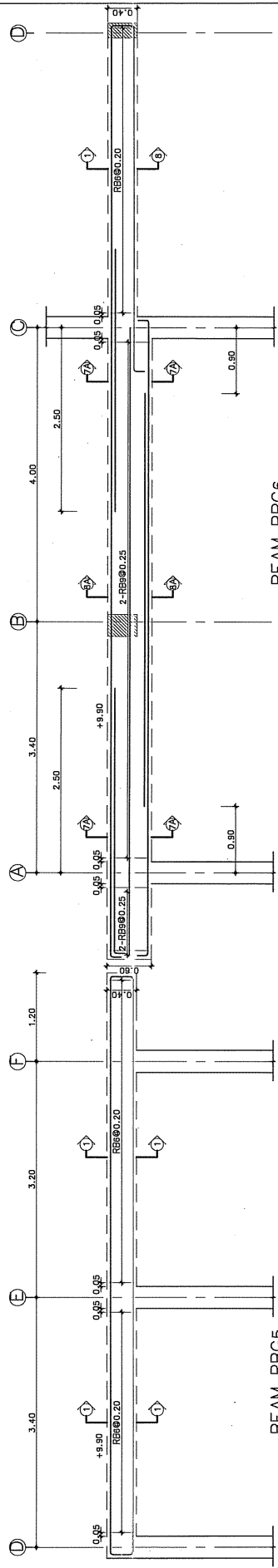
นายสุวิทย์ ทรัพย์ดี โทร. 0-4271-1375

นายสุวิทย์ ทรัพย์ดี โทร. 0-4271-1375

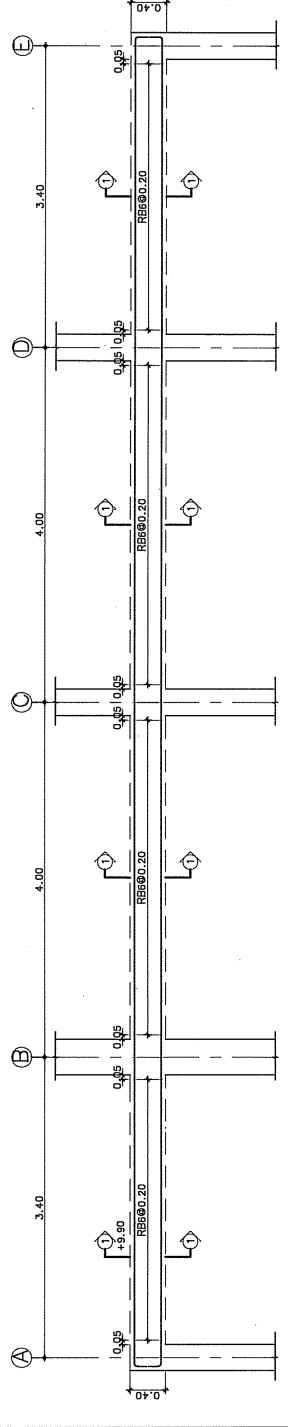
นายสุวิทย์ ทรัพย์ดี โทร. 0-4271-1375

นายสุวิทย์ ทรัพย์ดี โทร. 0-4271-1375

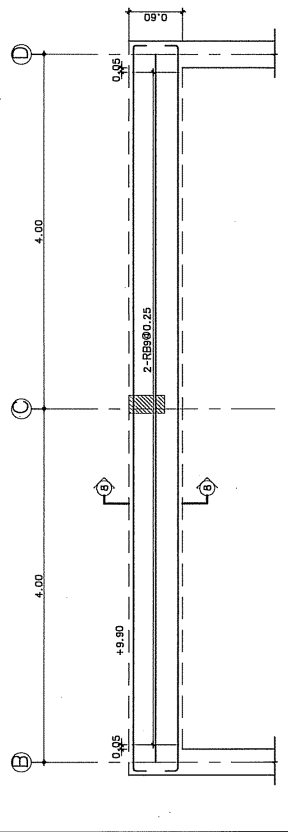
นายสุวิทย์ ทรัพย์ดี โทร. 0-4271-1375



BEAM RBG5



BEAM RBG7



BEAM RBG8

SECTION	GB1	GB2	GB3	B1, RB1	B2	BA, RB2	B3	B4	B5T
TOP BAR	2-D812	2-D816	4-D816	2-D812	2-D816	2-D812	2-D820	4-D820	2-D820
CENTER BAR	3-D812	4-D816	4-D816	4-D812	4-D816	2-D812	2-D812	2-D812	4-D820
LOWER BAR	RB300.20	RB300.15	RB300.15	RB300.20	RB300.20	RB300.20	2-RB300.25	2-RB300.25	2-RB300.25
STIRRUP	RB300.20	RB300.15	RB300.15	RB300.20	RB300.20	RB300.20	2-RB300.25	2-RB300.25	2-RB300.25

SECTION	1	1A	2	2A	2B	3	3A	4	4A	4B	5	5A	5B	6	6A	6B	7	7A	8	8A	8B	9	9A	
TOP BAR	2-D816	4-D816	4-D816	2-D816	4-D816	2-D816	2-D816	4-D816	2-D816+2-D820	2-D816+2-D820	2-D816	2-D816	2-D816	2-D816	2-D816	2-D816	2-D816	2-D816	2-D816	2-D816	2-D816	2-D816	2-D816	2-D816
CENTER BAR	2-D816	2-D816	2-D816	2-D816	2-D816	2-D816	2-D816	2-D816	2-D816	2-D816	2-D816	2-D816	2-D816	2-D816	2-D816	2-D816	2-D816	2-D816	2-D816	2-D816	2-D816	2-D816	2-D816	
LOWER BAR	RB300.20	RB300.20	RB300.20	RB300.10	RB300.10	RB300.20	RB300.20	2-RB300.25	2-RB300.25	2-RB300.25	2-RB300.25	2-RB300.25	2-RB300.25	2-RB300.25	2-RB300.25	2-RB300.25	2-RB300.25	2-RB300.25	2-RB300.25	2-RB300.25	2-RB300.25	2-RB300.25	2-RB300.25	
STIRRUP	RB300.20	RB300.20	RB300.20	RB300.10	RB300.10	RB300.20	RB300.20	2-RB300.25	2-RB300.25	2-RB300.25	2-RB300.25	2-RB300.25	2-RB300.25	2-RB300.25	2-RB300.25	2-RB300.25	2-RB300.25	2-RB300.25	2-RB300.25	2-RB300.25	2-RB300.25	2-RB300.25	2-RB300.25	

DDI-177

ST-24

ALL DRAWING ARE THE PROPERTY OF SAKON NAKHON RAJABHAT UNIVERSITY AND NOT BE LOANED OR REPRODUCED WITHOUT PERMISSION

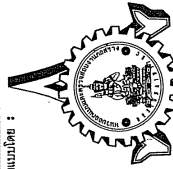
โครงการ :
ก่อสร้างอาคารศูนย์ราชการเขต



เจ้ากระทรวง :
นายวิชาญ ชัยกุลเกษม
680 หมู่ 1 ต.บ้านใหม่ อ.เมืองสุพรรณบุรี
จ.สุพรรณบุรี 47000
โทร. 0-4271-1373, 0-4271-1274
แฟกซ์. 0-4271-3653

สถาปนิก :
นาย.สุวิทย์ อรรถวิบูลย์

สถาปนิกในชุด :
นาย.สุวิทย์ อรรถวิบูลย์



นายวิชาญ ชัยกุลเกษม
680 หมู่ 1 ต.บ้านใหม่ อ.เมืองสุพรรณบุรี
จ.สุพรรณบุรี 47000
โทร. 0-4271-1373, 0-4271-1274
แฟกซ์. 0-4271-3653

วิศวกรรับจ้างและ วิศวกรโยธา :
นายวิชาญ ชัยกุลเกษม 0-4271-1373

นายวิชาญ ชัยกุลเกษม 0-4271-1373

นายวิชาญ ชัยกุลเกษม 0-4271-1373

นายวิชาญ ชัยกุลเกษม 0-4271-1373

นายวิชาญ ชัยกุลเกษม 0-4271-1373

นายวิชาญ ชัยกุลเกษม 0-4271-1373

นายวิชาญ ชัยกุลเกษม 0-4271-1373

นายวิชาญ ชัยกุลเกษม 0-4271-1373

นายวิชาญ ชัยกุลเกษม 0-4271-1373

นายวิชาญ ชัยกุลเกษม 0-4271-1373

นายวิชาญ ชัยกุลเกษม 0-4271-1373

นายวิชาญ ชัยกุลเกษม 0-4271-1373

นายวิชาญ ชัยกุลเกษม 0-4271-1373

นายวิชาญ ชัยกุลเกษม 0-4271-1373

นายวิชาญ ชัยกุลเกษม 0-4271-1373

นายวิชาญ ชัยกุลเกษม 0-4271-1373

นายวิชาญ ชัยกุลเกษม 0-4271-1373

นายวิชาญ ชัยกุลเกษม 0-4271-1373

นายวิชาญ ชัยกุลเกษม 0-4271-1373

นายวิชาญ ชัยกุลเกษม 0-4271-1373

นายวิชาญ ชัยกุลเกษม 0-4271-1373

นายวิชาญ ชัยกุลเกษม 0-4271-1373

นายวิชาญ ชัยกุลเกษม 0-4271-1373

นายวิชาญ ชัยกุลเกษม 0-4271-1373

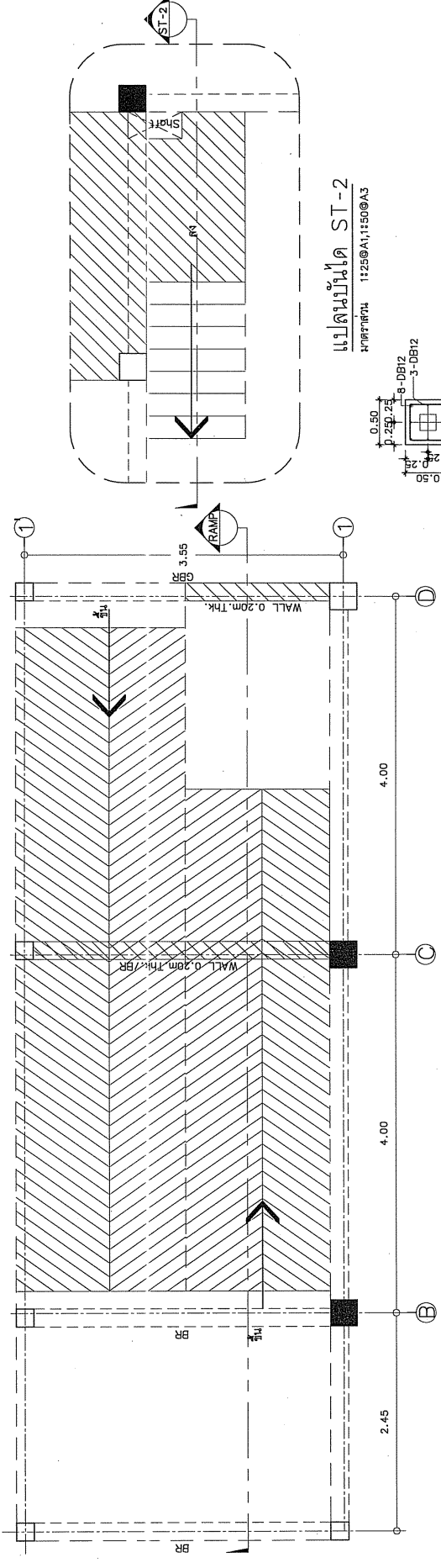
นายวิชาญ ชัยกุลเกษม 0-4271-1373

นายวิชาญ ชัยกุลเกษม 0-4271-1373

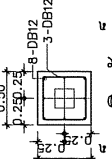
นายวิชาญ ชัยกุลเกษม 0-4271-1373

นายวิชาญ ชัยกุลเกษม 0-4271-1373

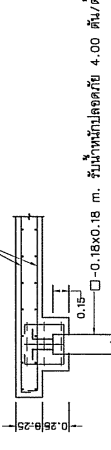
นายวิชาญ ชัยกุลเกษม 0-4271-1373



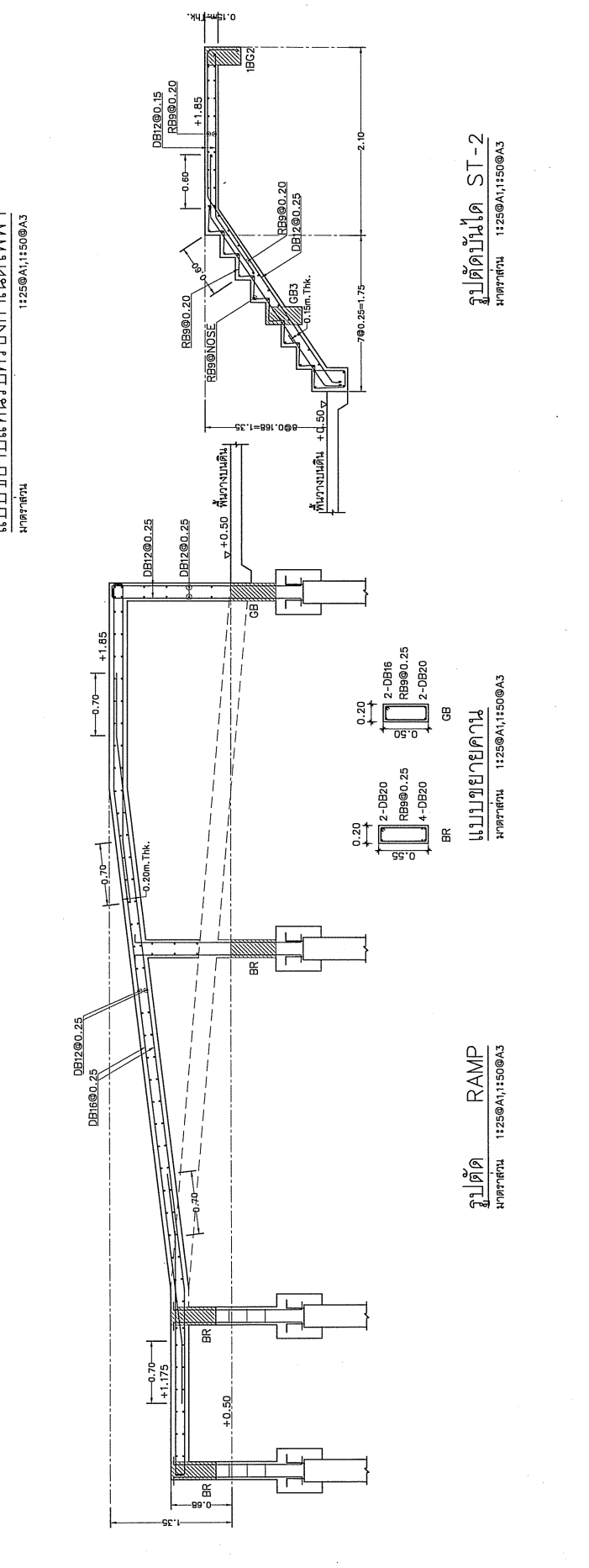
แปลนบันได ST-2
ขนาดหน้ากว้าง 1:25@A1,1:50@A3



เหล็กเสริมหัวเขย
DB12@0.20#



แบบขยายแบบรับค้ำโครงกาเนิดไฟฟ้า
ขนาดหน้ากว้าง 1:25@A1,1:50@A3



รูปตัดบันได ST-2
ขนาดหน้ากว้าง 1:25@A1,1:50@A3

แบบขยายคาน
ขนาดหน้ากว้าง 1:25@A1,1:50@A3

รูปตัด
ขนาดหน้ากว้าง 1:25@A1,1:50@A3

นายวิชาญ ชัยกุลเกษม 0-4271-1373

นายวิชาญ ชัยกุลเกษม 0-4271-1373

นายวิชาญ ชัยกุลเกษม 0-4271-1373

นายวิชาญ ชัยกุลเกษม 0-4271-1373

นายวิชาญ ชัยกุลเกษม 0-4271-1373

นายวิชาญ ชัยกุลเกษม 0-4271-1373

นายวิชาญ ชัยกุลเกษม 0-4271-1373

นายวิชาญ ชัยกุลเกษม 0-4271-1373

นายวิชาญ ชัยกุลเกษม 0-4271-1373

นายวิชาญ ชัยกุลเกษม 0-4271-1373

นายวิชาญ ชัยกุลเกษม 0-4271-1373

นายวิชาญ ชัยกุลเกษม 0-4271-1373

นายวิชาญ ชัยกุลเกษม 0-4271-1373

นายวิชาญ ชัยกุลเกษม 0-4271-1373

นายวิชาญ ชัยกุลเกษม 0-4271-1373

นายวิชาญ ชัยกุลเกษม 0-4271-1373

นายวิชาญ ชัยกุลเกษม 0-4271-1373

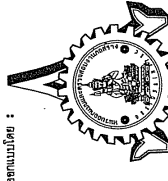
นายวิชาญ ชัยกุลเกษม 0-4271-1373

โครงการ : อาคารศูนย์ข้อมูลสารสนเทศ
 เจาะขอมอง : มหาวิทยาลัยราชภัฏวไลยอลงกรณ์
 แบบแปลน : ระบบไฟฟ้าและสื่อสาร

โครงการ :
 หน่วยงาน : ภาควิชาวิศวกรรมโยธา
 ภาควิชาวิศวกรรมโยธา
 650 หมู่ 10 ต.บ้านใหม่ อ.เมือง จ.ราชบุรี 74000
 โทร. 0-4271-1375, 0-4271-1274
 โทรสาร. 0-4271-3063



ชื่อแผน :
 ภา.โยธา วิศวกรรมโยธา



ชื่อผู้จัดทำ :
 ภา.โยธา วิศวกรรมโยธา
 650 หมู่ 10 ต.บ้านใหม่ อ.เมือง จ.ราชบุรี 74000
 โทร. 0-4271-1375, 0-4271-1274
 โทรสาร. 0-4271-3063

ชื่อโครงการ :
 ภา.โยธา วิศวกรรมโยธา
 650 หมู่ 10 ต.บ้านใหม่ อ.เมือง จ.ราชบุรี 74000
 โทร. 0-4271-1375, 0-4271-1274
 โทรสาร. 0-4271-3063

SYMBOLS

XXX
 NUMBER OF AIR CONDITIONER
 NUMBER OF FLOOR
 SAFETY SWITCH FOR AIR CONDITIONER NUMBER X
 OF FIRST FLOOR, +1.5m.AFF. EXCEPT AS INDICATED.
 SOUND SYMBOLS

- ① CEILING LOUNDSPEAKER
- VOLUME CONTROL
- SOUND PROJECTOR
- SOUND RACK
- TELEPHONE SYMBOLS
- ☒ TELEPHONE OUTLET (RJ45)
- ☒ TELEPHONE OUTLET (POP UP) (RJ45)
- MDF (MAIN DISTRIBUTION FRAME)
- PRIVATE AUTOMATIC BRANCH EXCHANGE
- TERMINAL CONNECTOR
- FIRE ALARM SYMBOLS
- ① FIRE ALARM CONTROL PANNEL
- ② SMOKE DETECTOR
- ③ PROJECTED BREAM SMOKE DETECTOR
- ④ HEAT DETECTOR
- ⑤ FIRE ALARM MANUAL STATION
- ⑥ FIRE ALARM BELL 6" DIA
- ⑦ END OF LINE
- ⑧ EMERGENCY ANNUNCIATOR
- COMPUTER NETWORK SYMBOLS
- ⑨ COMPUTER OUTLET
- ⑩ COMPUTER OUTLET (POP UP)
- PATCH PANEL
- PATCH PANEL & RACK
- WIRELESS 54 Mbps
- 24 PORT HUB/SWITCH 10/100
- LIGHTNING SYMBOLS
- ① AIR TERMINAL MULTIPLE POINT
- ② GROUND TEST BOX
- ③ GROUND ROD COPPER CLAD STEEL
- EXOTHERMIC CONNECTION
- MATY SYMBOLS
- ⊙ TV OUTLET ที่ระดับสูงจากพื้น 0.30 ม.
- ⊙ TV OUTLET ที่ระดับสูงจากพื้น 0.90 ม.
- ⊙ SPLITTER 4 WAY
- ⊙ TAP OFF 4 WAY
- ⊙ TAP OFF 2 WAY

SYMBOLS

VOLT-SELECTOR SWITCH
 CURRENT TRANSFORMER
 PILOT LAMP
 FUSE
 VOLT METER
 AMPMETER
 KILOWATT METER
 FREQUENCY METER
 EXPOSED WIRING IN CONDUIT
 CONCEAL WIRING IN CONDUIT
 JUNCTION BOX
 DOWN LIGHT COMPACT FLUORESCENT 1x26 W
 FLUORESCENT LIGHTING 3x18 W WITH ALUMINIUM REFLECTOR
 RECESS MOUNT TYPE FOR CLEAN ROOM
 FLUORESCENT LIGHTING 3x18 W WITH PRISMATIC ACRYLIC DIFFUSER RECESS MOUNT TYPE
 FLUORESCENT LIGHTING 2x36 W WITH ALUMINIUM LOUVER BALLAST LOW LOSS
 FLUORESCENT LIGHTING 1x36 W WITH ALUMINIUM LOUVER BALLAST LOW LOSS
 FLUORESCENT LIGHTING 3x36 W WITH PRISMATIC ACRYLIC DIFFUSER
 FLUORESCENT LIGHTING 2x36 W WITH PRISMATIC ACRYLIC DIFFUSER
 FLUORESCENT LIGHTING 1x36 W WITH PRISMATIC ACRYLIC DIFFUSER
 FLUORESCENT LIGHTING 1x18 W WITH PRISMATIC ACRYLIC DIFFUSER
 1x36 W FLUORESCENT LIGHTING BARE TYPE
 1x18 W FLUORESCENT LIGHTING BARE TYPE
 FLUORESCENT LIGHTING 2x36 BARE TYPE
 2x36W EXPLOSION PROOF FLUORESCENT LIGHTING FIXTURE
 WALL LIGHTING 20W COMPACT FLUORESCENT
 EMERGENCY LIGHT 12 V 55 W BATTERY BACKUP 2 HR.
 FIRE EXIT LIGHT 1x10 W COMPACT FLUORESCENT BATTERY BACKUP 2 HR.
 EXIT LIGHT 1x10 W COMPACT FLUORESCENT BATTERY BACKUP 2 HR.
 SINGLE SWITCH 15A 250V
 THREE WAY SWITCH 15 A 250 V
 DUPLEX CONVENIENCE WALL TYPE 15A 220V WITH GROUND TYPE
 DUPLEX CONVENIENCE WALL TYPE 15A 220V WITH GROUND TYPE (POP UP)
 WALL LIGHTING 18W COMPACT FLUORESCENT
 1X80W MERCURY VAPOUR
 COMPACT FLUORESCENT 1x26 W
 LOAD CENTER +1.80m, AFF.TOP
 EMERGENCY PANNEL,+1.80m, AFF.TOP
 DUPLEX RECEPTACLE +0.3m.AFF.
 DUPLEX RECEPTACLE +0.9m.AFF.

- ① VOLT-SELECTOR SWITCH
- ② CURRENT TRANSFORMER
- ③ PILOT LAMP
- ④ FUSE
- ⑤ VOLT METER
- ⑥ AMPMETER
- ⑦ KILOWATT METER
- ⑧ FREQUENCY METER
- ⑨ EXPOSED WIRING IN CONDUIT
- ⑩ CONCEAL WIRING IN CONDUIT
- ⑪ JUNCTION BOX
- ⑫ DOWN LIGHT COMPACT FLUORESCENT 1x26 W
- ⑬ FLUORESCENT LIGHTING 3x18 W WITH ALUMINIUM REFLECTOR
- ⑭ RECESS MOUNT TYPE FOR CLEAN ROOM
- ⑮ FLUORESCENT LIGHTING 3x18 W WITH PRISMATIC ACRYLIC DIFFUSER RECESS MOUNT TYPE
- ⑯ FLUORESCENT LIGHTING 2x36 W WITH ALUMINIUM LOUVER BALLAST LOW LOSS
- ⑰ FLUORESCENT LIGHTING 1x36 W WITH ALUMINIUM LOUVER BALLAST LOW LOSS
- ⑱ FLUORESCENT LIGHTING 3x36 W WITH PRISMATIC ACRYLIC DIFFUSER
- ⑲ FLUORESCENT LIGHTING 2x36 W WITH PRISMATIC ACRYLIC DIFFUSER
- ⑳ FLUORESCENT LIGHTING 1x36 W WITH PRISMATIC ACRYLIC DIFFUSER
- ㉑ FLUORESCENT LIGHTING 1x18 W WITH PRISMATIC ACRYLIC DIFFUSER
- ㉒ 1x36 W FLUORESCENT LIGHTING BARE TYPE
- ㉓ 1x18 W FLUORESCENT LIGHTING BARE TYPE
- ㉔ FLUORESCENT LIGHTING 2x36 BARE TYPE
- ㉕ 2x36W EXPLOSION PROOF FLUORESCENT LIGHTING FIXTURE
- ㉖ WALL LIGHTING 20W COMPACT FLUORESCENT
- ㉗ EMERGENCY LIGHT 12 V 55 W BATTERY BACKUP 2 HR.
- ㉘ FIRE EXIT LIGHT 1x10 W COMPACT FLUORESCENT BATTERY BACKUP 2 HR.
- ㉙ EXIT LIGHT 1x10 W COMPACT FLUORESCENT BATTERY BACKUP 2 HR.
- ㉚ SINGLE SWITCH 15A 250V
- ㉛ THREE WAY SWITCH 15 A 250 V
- ㉜ DUPLEX CONVENIENCE WALL TYPE 15A 220V WITH GROUND TYPE
- ㉝ DUPLEX CONVENIENCE WALL TYPE 15A 220V WITH GROUND TYPE (POP UP)
- ㉞ WALL LIGHTING 18W COMPACT FLUORESCENT
- ㉟ 1X80W MERCURY VAPOUR
- ㊱ COMPACT FLUORESCENT 1x26 W
- ㊲ LOAD CENTER +1.80m, AFF.TOP
- ㊳ EMERGENCY PANNEL,+1.80m, AFF.TOP
- ㊴ DUPLEX RECEPTACLE +0.3m.AFF.
- ㊵ DUPLEX RECEPTACLE +0.9m.AFF.

LIST OF DRAWING

- E-001 SHEET LIST AND SYMBOLS
- E-002 POWER SINGLE LINE DIAGRAM
- E-003 SINGLE LINE DIAGRAM FOR SDBI
- E-004 MDB&EMB, SDBI, GCP, OUBI DETAIL
- E-005 WIRING DIAGRAM FOR RACK IN SERVER ROOM
- E-006 RISER DIAGRAM
- E-007 DIAGRAM OF SMS ALARM AND DIAGRAM OF CCTV SYSTEM
- E-008 RISER DIAGRAM AND TYPICAL DETAIL OF ACCESS CONTROL SYSTEM
- E-009 LOAD SCHEDULE I
- E-010 LOAD SCHEDULE II
- E-011 แผนแสดงระบบไฟฟ้าจากงานสถาปัตย์
- E-012 แผนระบบไฟฟ้าชนิดที่ 1
- E-013 แผนระบบไฟฟ้าชนิดที่ 2
- E-014 แผนระบบไฟฟ้าและระบบควบคุมการเข้าออก ชั้น 1
- E-015 POWER OUTLET SYSTEM
- E-016 แผนระบบไฟฟ้าและระบบควบคุมการเข้าออก ชั้น 2
- E-017 แผนระบบ FIRE ALARM ชั้น 1
- E-018 แผนระบบ FIRE ALARM ชั้น 2
- E-019 แผนระบบไฟฟ้าและระบบควบคุม CCTV และ ACCESS CONTROL ชั้น 1
- E-020 แผนระบบไฟฟ้าและระบบควบคุม CCTV ชั้น 2
- E-021 FIRE SUPPRESSION SYSTEM FOR SERVER ROOM
- E-022 VESDA SYSTEM UNDER RAISED FLOOR AREA
- E-023 VESDA SYSTEM (IN ROOM AREA)
- E-024 WATER LEAK DETECTION SYSTEM (SUBFLOOR AREA)
- E-025 GROUNDING SYSTEM IN SERVER ROOM
- E-026 แผนระบบไฟฟ้า
- E-027 EQUIPMENT DETAIL
- E-028 INSTALLATION DETAIL I
- E-029 INSTALLATION DETAIL II
- E-030 INSTALLATION DETAIL III
- E-031 DETAIL TRANSFORMER
- E-032 DETAIL GENERATOR
- E-033 DETAIL TIMER SWITCH, WATER LEAK DETECTOR AND INSTALLATION DETAIL
- E-034 DETAIL VESDA SYSTEM, DETAIL MANHOLE AND DETAIL LIGHTNING SYSTEM
- E-035 DETAIL MANHOLE AND DUCT BANK
- E-036 FIRE SUPPRESSION SYSTEM 1
- E-037 FIRE SUPPRESSION SYSTEM 2
- E-038 FIRE SUPPRESSION SYSTEM 3

SYMBOLS

- TR. TRANSFORMER
- ⊙ DROP OUT FUSE
- TRANSFORMER=OIL TYPE=D-DRYTYPE
- MOLD CASE CIRCUIT BREAKER
- KILOWATT HOUR METER [WITH PEAK DEMAND RECORDING]
- MAIN DISTRIBUTION BOARD
- LOAD PANNEL
- GROUND
- HAND HOLE SERVICE
- CIRCUIT BREAKER SWITCH CUBICLE FOR AIR SPLIT TYPE
- AMP. SELECTOR SWITCH

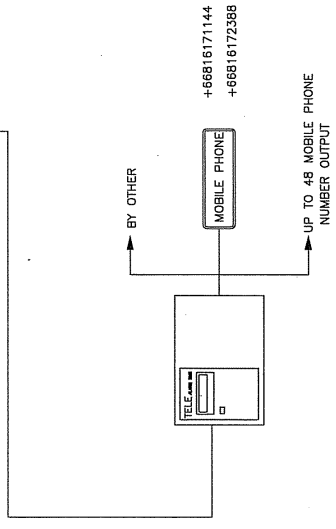
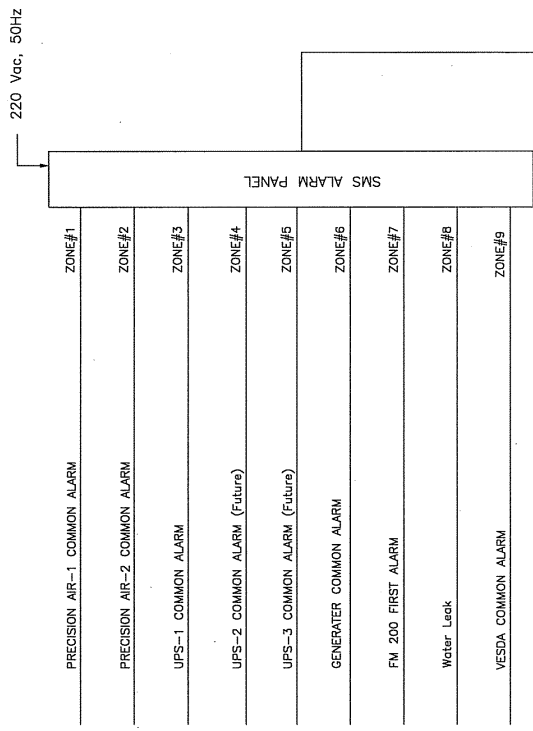


DIAGRAM OF SMS ALARM
SCALE NTS

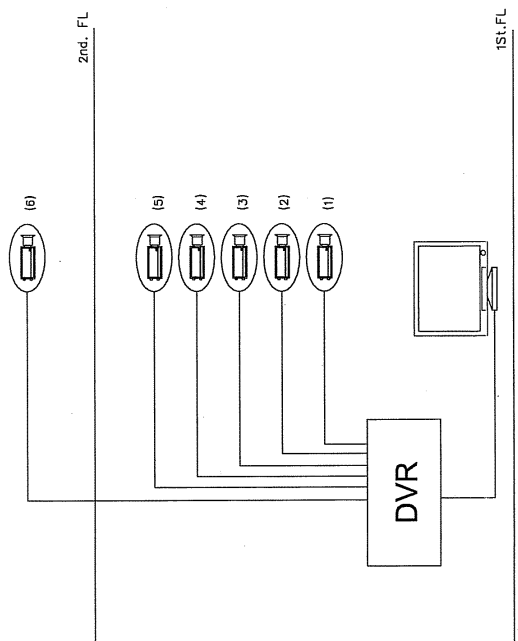
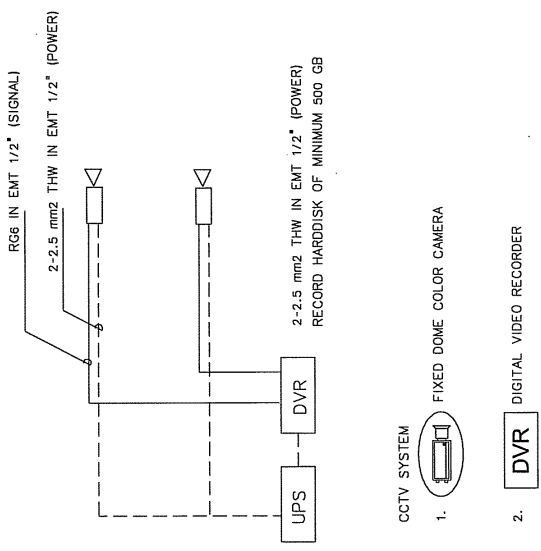


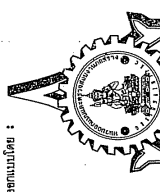
DIAGRAM OF CCTV SYSTEM
SCALE NTS

โครงการ :
 วิทยาลัยอาชีวศึกษาสุพรรณบุรี



เจ้าหน้าที่จะทำ :
 วิศวกรโยธา
 680 หมู่ 10 ต.เมือง อ.สุพรรณบุรี จ.สุพรรณบุรี
 โทร. 0-4271-1375, 0-4271-1274
 โทรสาร. 0-4271-3063

สัญญา :
 ศก.1571 สก.1571/ว



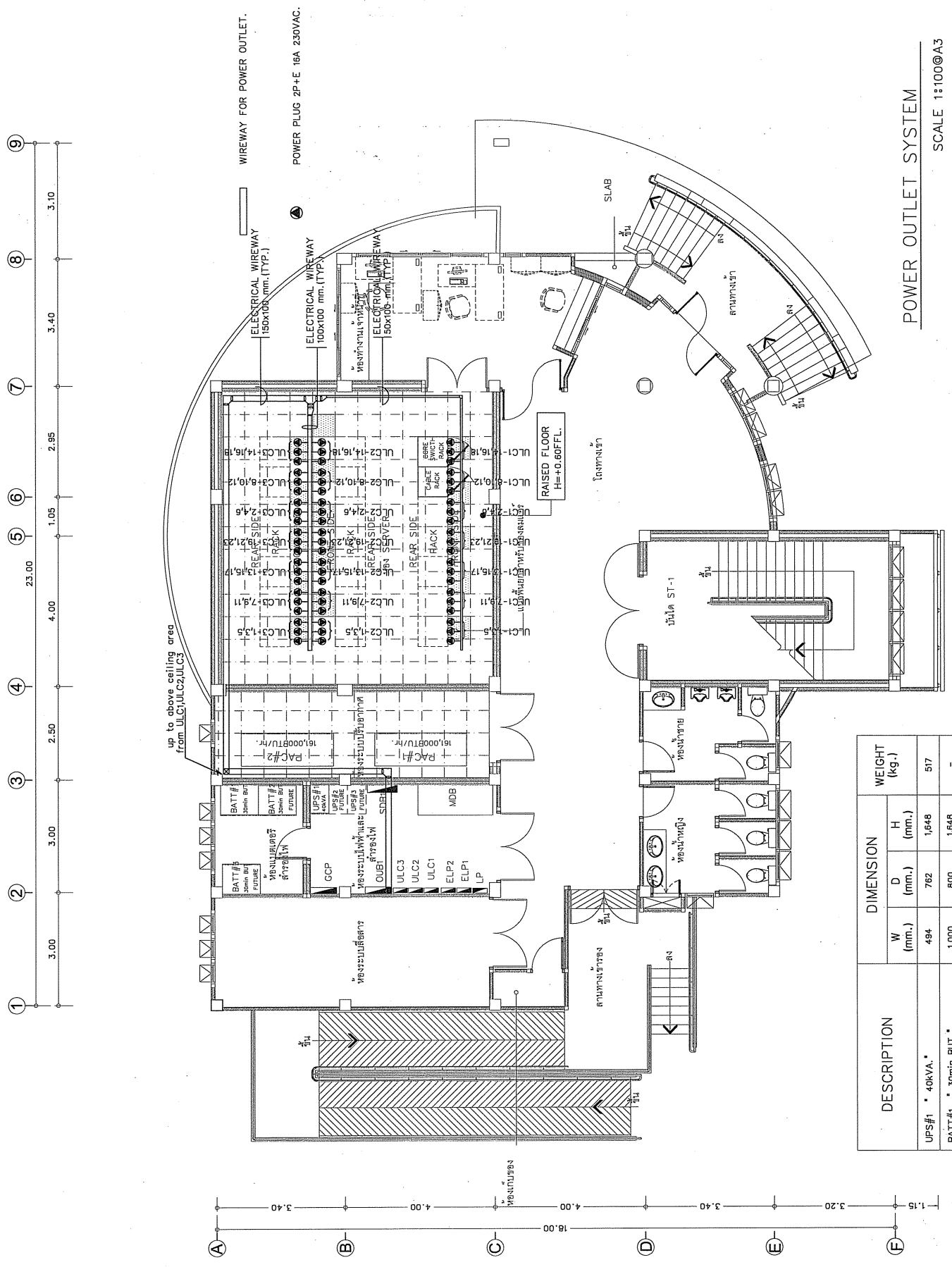
ชื่อโครงการ :
 โครงการระบบจ่ายพลังงานไฟฟ้า
 680 หมู่ 10 ต.เมือง อ.สุพรรณบุรี จ.สุพรรณบุรี
 โทร. 0-4271-1375, 0-4271-1274
 โทรสาร. 0-4271-3063

ชื่อโครงการ :
 โครงการระบบจ่ายพลังงานไฟฟ้า
 680 หมู่ 10 ต.เมือง อ.สุพรรณบุรี จ.สุพรรณบุรี
 โทร. 0-4271-1375, 0-4271-1274
 โทรสาร. 0-4271-3063

ชื่อโครงการ :
 โครงการระบบจ่ายพลังงานไฟฟ้า
 680 หมู่ 10 ต.เมือง อ.สุพรรณบุรี จ.สุพรรณบุรี
 โทร. 0-4271-1375, 0-4271-1274
 โทรสาร. 0-4271-3063

ชื่อโครงการ	โครงการระบบจ่ายพลังงานไฟฟ้า
ชื่ออาคาร	อาคารเรียน
ชื่อพื้นที่	พื้นที่ 114 ตารางเมตร
ชื่อเอกสาร	EE-015

ชื่อโครงการ :
 โครงการระบบจ่ายพลังงานไฟฟ้า
 680 หมู่ 10 ต.เมือง อ.สุพรรณบุรี จ.สุพรรณบุรี
 โทร. 0-4271-1375, 0-4271-1274
 โทรสาร. 0-4271-3063



DESCRIPTION	DIMENSION			WEIGHT (kg.)
	W (mm.)	D (mm.)	H (mm.)	
UPS#1 * 40kVA.*	494	762	1,648	517
BATT#1 * 30min BUT.*	1,000	800	1,648	-

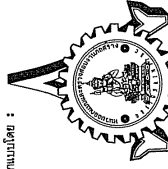
POWER OUTLET SYSTEM
 SCALE 1:100@A3

โครงการ :
การปรับปรุงอาคารศูนย์วิจัยและพัฒนาพืช



เจ้าหน้าโครงการ :
นายวิบูลย์ วัฒนวิเศษกุล
680 หมู่ที่ 6 ตำบล อ.รัตนวาปี
จ.สกลนคร 47000
โทร. 0-4271-1375, 0-4271-1274
แฟกซ์. 0-4271-3063

สถาปนิก :
คุณ.วิบูลย์ วัฒนวิเศษกุล



ชื่อแบบแปลน :
ปรับปรุงอาคารศูนย์วิจัยและพัฒนาพืช

สัญญาฉบับที่ :
กรมโยธาธิการและผังเมือง
เลขที่ ๑๐.107๑๖

ชนิดอาคาร :
อาคารพาณิชย์

พื้นที่ :
๓๖๖.๖๖ ตารางเมตร

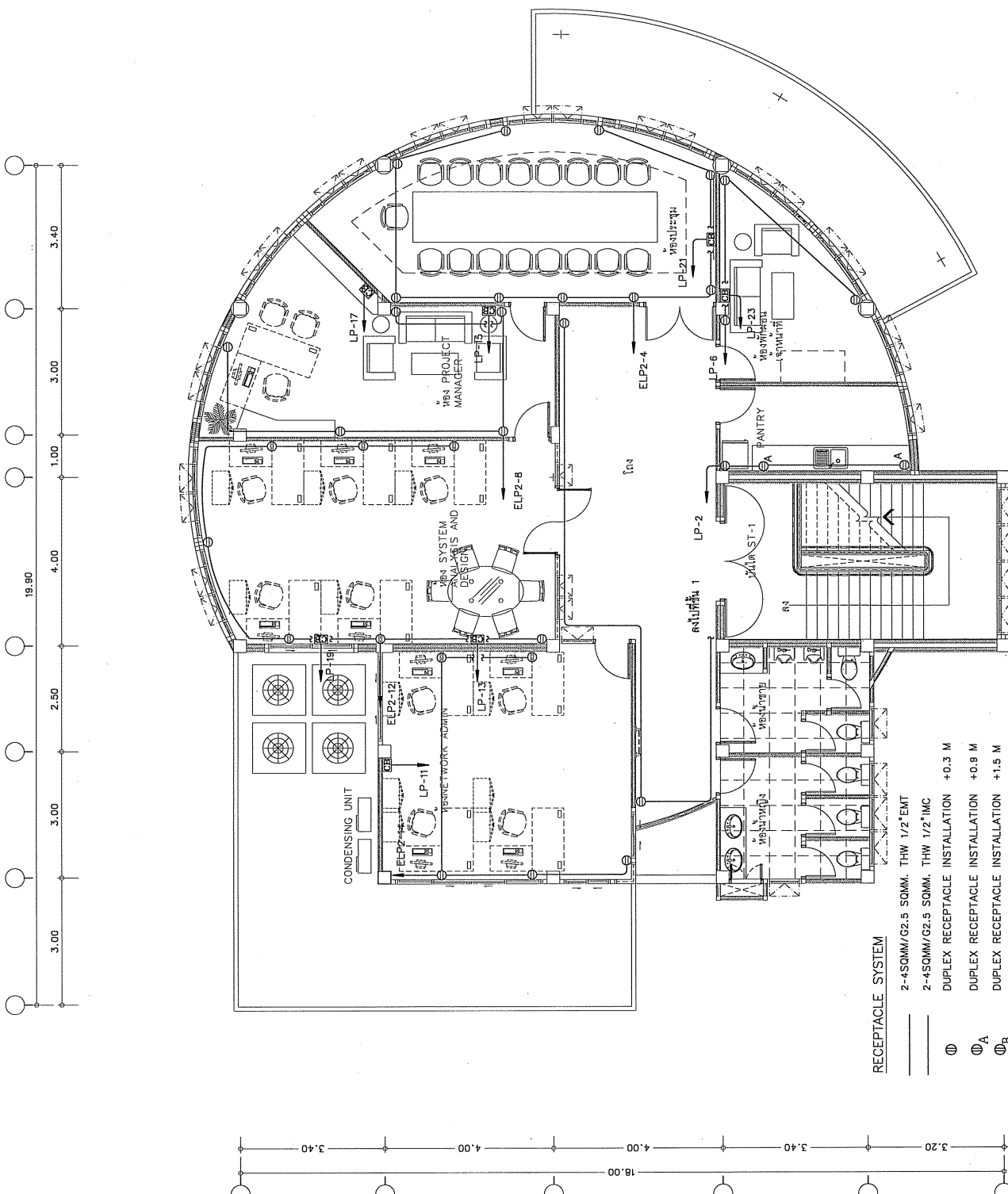
ที่ตั้ง :
ถนนสุขุมวิท กม. ๑๖-๑๗ แขวงคลองตันเหนือ เขตวัฒนา กรุงเทพฯ 101๑๐

วันที่ :
๑๕/๐๕/๒๕๖๓

ชื่อโครงการ :
ปรับปรุงอาคารศูนย์วิจัยและพัฒนาพืช

ชื่อแบบแปลน :
ปรับปรุงอาคารศูนย์วิจัยและพัฒนาพืช

ชื่อแบบแปลน :
ปรับปรุงอาคารศูนย์วิจัยและพัฒนาพืช



RECEPTACLE SYSTEM
 2-4SQMM/G2.5 SQMM. THW 1/2*EMT
 2-4SQMM/G2.5 SQMM. THW 1/2*IMC
 DUPLEX RECEPTACLE INSTALLATION +0.3 M
 DUPLEX RECEPTACLE INSTALLATION +0.9 M
 DUPLEX RECEPTACLE INSTALLATION +1.5 M
 DUPLEX RECEPTACLE INSTALLATION UNDER CEILING

แบบระบบไฟฟ้าและระบบท่อระบายน้ำ ชั้น 2

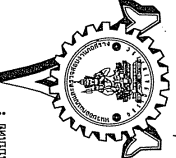
SCALE 1:100@A3

โครงการ :
อาคารศูนย์ราชการจังหวัดภูเก็ต



เจ้าหน้าที่จะทำการ :
นายวิชาญ วัฒนศิริกุล
680 หมู่ 11 ต.บ้าน อ.เมืองภูเก็ต
จ.ภูเก็ต 83000 โทร. 0-4271-1275, 0-4271-1274
แฟกซ์. 0-4271-3063

สัญญา :
นายวิชาญ วัฒนศิริกุล



สัญญาฉบับที่ :
นายวิชาญ วัฒนศิริกุล
680 หมู่ 11 ต.บ้าน อ.เมืองภูเก็ต
จ.ภูเก็ต 83000 โทร. 0-4271-1275, 0-4271-1274
แฟกซ์. 0-4271-3063

สัญญาฉบับที่ :
นายวิชาญ วัฒนศิริกุล
680 หมู่ 11 ต.บ้าน อ.เมืองภูเก็ต
จ.ภูเก็ต 83000 โทร. 0-4271-1275, 0-4271-1274
แฟกซ์. 0-4271-3063

สัญญาฉบับที่ :
นายวิชาญ วัฒนศิริกุล
680 หมู่ 11 ต.บ้าน อ.เมืองภูเก็ต
จ.ภูเก็ต 83000 โทร. 0-4271-1275, 0-4271-1274
แฟกซ์. 0-4271-3063

สัญญาฉบับที่ :
นายวิชาญ วัฒนศิริกุล
680 หมู่ 11 ต.บ้าน อ.เมืองภูเก็ต
จ.ภูเก็ต 83000 โทร. 0-4271-1275, 0-4271-1274
แฟกซ์. 0-4271-3063

สัญญาฉบับที่ :
นายวิชาญ วัฒนศิริกุล
680 หมู่ 11 ต.บ้าน อ.เมืองภูเก็ต
จ.ภูเก็ต 83000 โทร. 0-4271-1275, 0-4271-1274
แฟกซ์. 0-4271-3063

สัญญาฉบับที่ :
นายวิชาญ วัฒนศิริกุล
680 หมู่ 11 ต.บ้าน อ.เมืองภูเก็ต
จ.ภูเก็ต 83000 โทร. 0-4271-1275, 0-4271-1274
แฟกซ์. 0-4271-3063

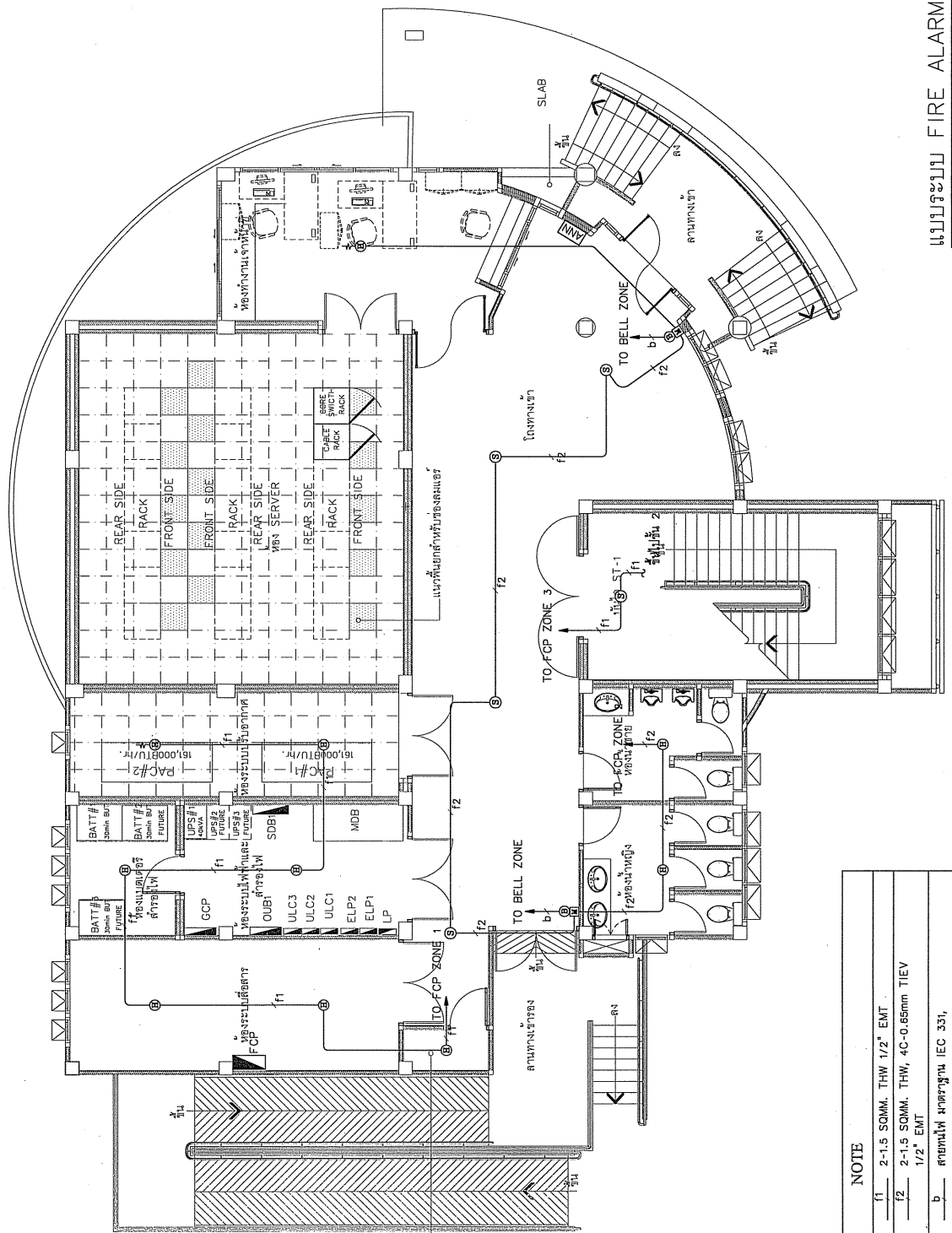
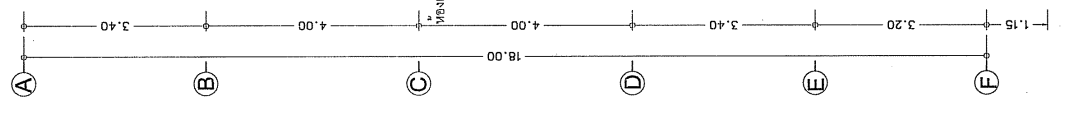
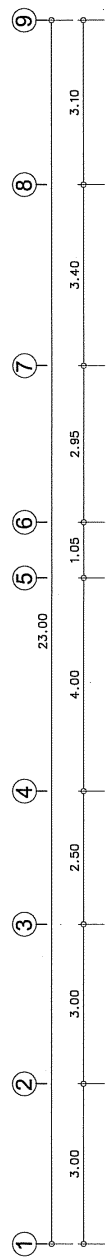
สัญญาฉบับที่ :
นายวิชาญ วัฒนศิริกุล
680 หมู่ 11 ต.บ้าน อ.เมืองภูเก็ต
จ.ภูเก็ต 83000 โทร. 0-4271-1275, 0-4271-1274
แฟกซ์. 0-4271-3063

สัญญาฉบับที่ :
นายวิชาญ วัฒนศิริกุล
680 หมู่ 11 ต.บ้าน อ.เมืองภูเก็ต
จ.ภูเก็ต 83000 โทร. 0-4271-1275, 0-4271-1274
แฟกซ์. 0-4271-3063

สัญญาฉบับที่ :
นายวิชาญ วัฒนศิริกุล
680 หมู่ 11 ต.บ้าน อ.เมืองภูเก็ต
จ.ภูเก็ต 83000 โทร. 0-4271-1275, 0-4271-1274
แฟกซ์. 0-4271-3063

สัญญาฉบับที่ :
นายวิชาญ วัฒนศิริกุล
680 หมู่ 11 ต.บ้าน อ.เมืองภูเก็ต
จ.ภูเก็ต 83000 โทร. 0-4271-1275, 0-4271-1274
แฟกซ์. 0-4271-3063

สัญญาฉบับที่ :
นายวิชาญ วัฒนศิริกุล
680 หมู่ 11 ต.บ้าน อ.เมืองภูเก็ต
จ.ภูเก็ต 83000 โทร. 0-4271-1275, 0-4271-1274
แฟกซ์. 0-4271-3063



NOTE	
f1	2-1.5 SQMM. THW 1/2" EMT
f2	2-1.5 SQMM. THW, 4C-0.65mm TIEV 1/2" EMT
b	ตามแผน มาตรฐาน IEC 331,

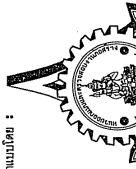
แบบร่าง FIRE ALARM 1
SCALE: 1:100@A3

โครงการ :
 วิทยาลัยอาชีวศึกษาชลบุรี



เจ้าหน้าที่จะทำ :
 วิศวกรควบคุมอาคาร
 650 หมู่ 10 ตำบล อ.ศรีราชา
 อ.ศรีราชา จ.ชลบุรี 47100
 โทร. 0-4271-1375, 0-4271-1274
 โทรสาร. 0-4271-3063

สถานที่ :
 หมู่ 10 ตำบล อ.ศรีราชา
 อ.ศรีราชา จ.ชลบุรี



วิศวกรควบคุมอาคาร
 650 หมู่ 10 ตำบล อ.ศรีราชา
 อ.ศรีราชา จ.ชลบุรี 47100
 โทร. 0-4271-1375, 0-4271-1274
 โทรสาร. 0-4271-3063

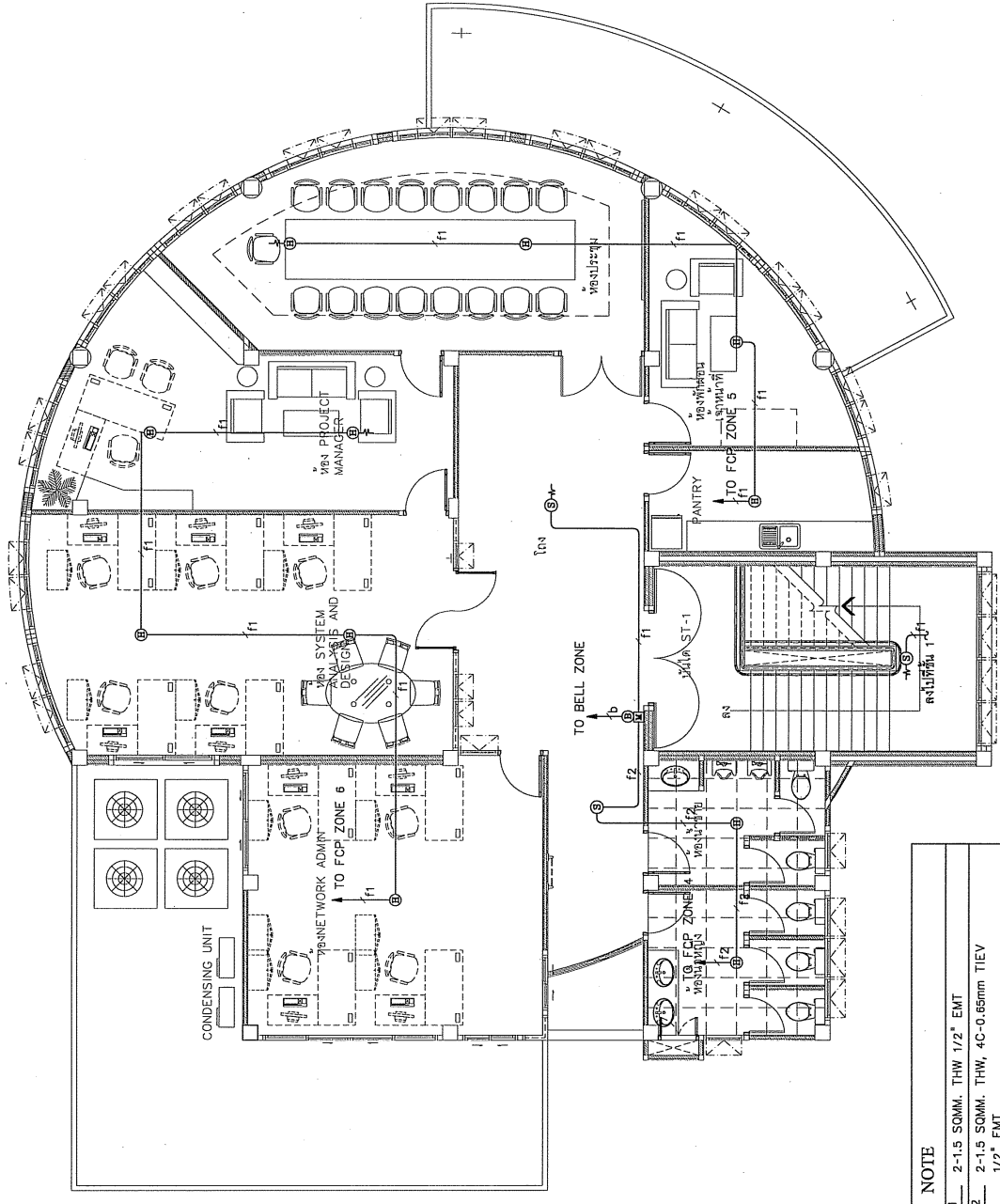
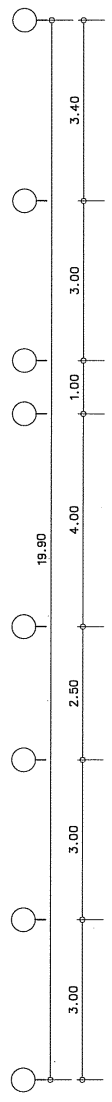
ชื่อโครงการ :
 อาคารเรียน
 เลขที่ : 10/2569
 เลขที่ : 10/2569
 เลขที่ : 10/2569
 เลขที่ : 10/2569

ชื่อโครงการ :
 อาคารเรียน
 เลขที่ : 10/2569
 เลขที่ : 10/2569
 เลขที่ : 10/2569
 เลขที่ : 10/2569

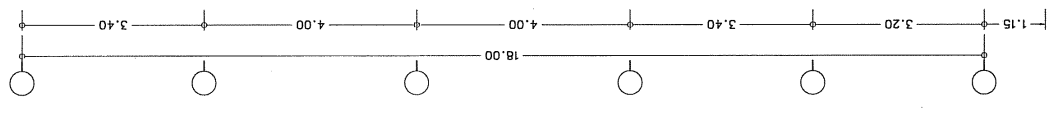
ชื่อโครงการ :
 อาคารเรียน
 เลขที่ : 10/2569
 เลขที่ : 10/2569
 เลขที่ : 10/2569
 เลขที่ : 10/2569

ชื่อโครงการ :
 อาคารเรียน
 เลขที่ : 10/2569
 เลขที่ : 10/2569
 เลขที่ : 10/2569
 เลขที่ : 10/2569

ชื่อโครงการ :
 อาคารเรียน
 เลขที่ : 10/2569
 เลขที่ : 10/2569
 เลขที่ : 10/2569
 เลขที่ : 10/2569



NOTE
 f1 2-1.5 SOMM. THW 1/2" EMT
 f2 2-1.5 SOMM. THW, 4C-0.65mm TIEV
 1/2" EMT
 b สายนำไฟ มาตรฐาน IEC 331,



แบบแปลน FIRE ALARM ชั้น 2
 SCALE 1:100@A3