

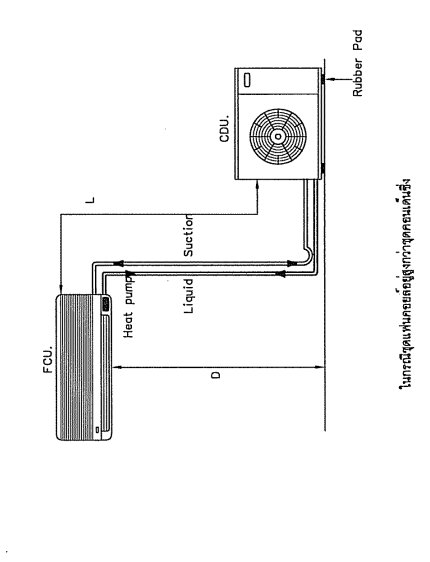
10mm-HANGER ROD,GALVANIZED OR PAINTED
LOCK NUT & WASHER
RUBBER RING
CASING

CDU
RUBBER PAD

FCU
Heat pump
Liquid
Suction
D
L

Model	07	09	13	19	25
L (m.)	12	15	18	18	25
D (m.)	10	12	15	15	22

หมายเหตุ
ถ้าหากมีหน่วยแยกตัวทำความเย็น 5 HP ใช้ติดตั้งภายใน (Oil Trap) ใต้อ่าง 7.5 เมตร
L = ความยาวท่อส่งน้ำเย็น
D = ระยะห่างท่อส่งน้ำเย็นจากตู้ทำความเย็น

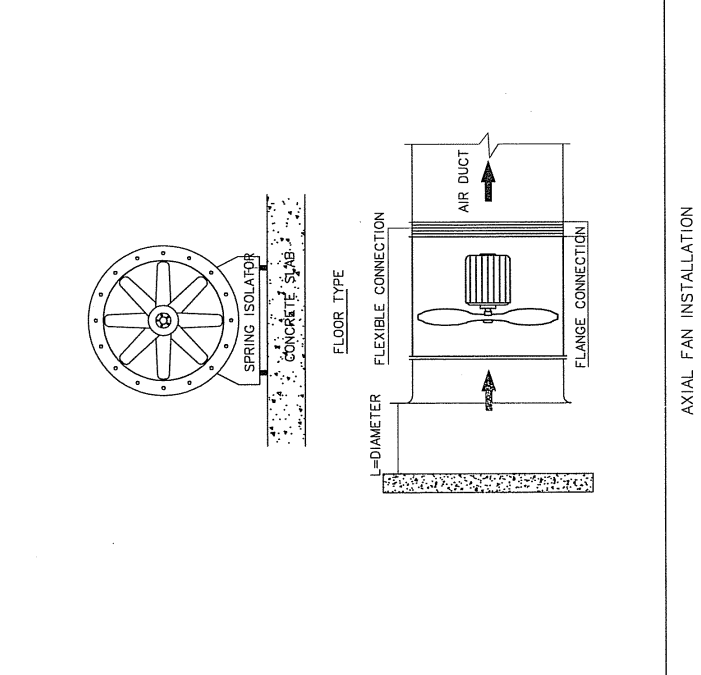


CDU
Rubber Pad

FCU
Heat pump
Liquid
Suction
D
L

Model	07	09	13	19	25
L (m.)	12	15	18	18	25
D (m.)	10	12	15	15	22

หมายเหตุ
ถ้าหากมีหน่วยแยกตัวทำความเย็น 5 HP ใช้ติดตั้งภายใน (Oil Trap) ใต้อ่าง 7.5 เมตร
L = ความยาวท่อส่งน้ำเย็น
D = ระยะห่างท่อส่งน้ำเย็นจากตู้ทำความเย็น

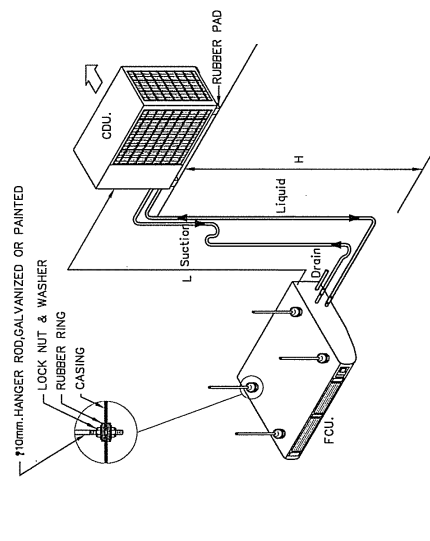


FLOOR TYPE
SPRING ISOLATOR
CONCRETE SLAB

AIR DUCT
FLEXIBLE CONNECTION
FLANGE CONNECTION

L=DIAMETER

AXIAL FAN INSTALLATION
200mm (MAXIMUM)
MAX. 300mm PER METRE
OF SUPPORT SPACING



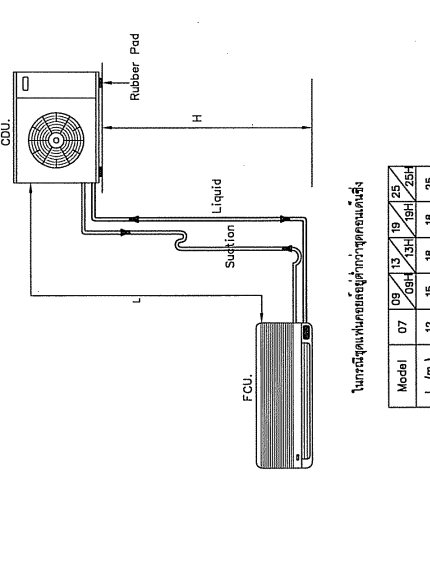
10mm-HANGER ROD,GALVANIZED OR PAINTED
LOCK NUT & WASHER
RUBBER RING
CASING

CDU
RUBBER PAD

FCU
Heat pump
Liquid
Suction
D
L

Model	07	09	13	19	25
L (m.)	12	15	18	18	25
H (m.)	7	10	12	12	20

หมายเหตุ
ถ้าหากมีหน่วยแยกตัวทำความเย็น 5 HP ใช้ติดตั้งภายใน (Oil Trap) ใต้อ่าง 7.5 เมตร
L = ความยาวท่อส่งน้ำเย็น
H = ระยะห่างท่อส่งน้ำเย็นจากตู้ทำความเย็น

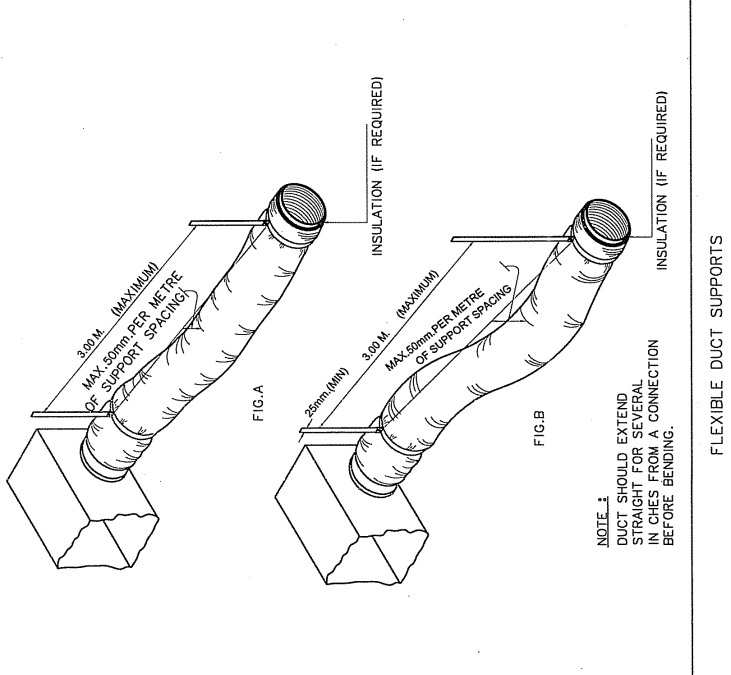


CDU
Rubber Pad

FCU
Heat pump
Liquid
Suction
D
L

Model	07	09	13	19	25
L (m.)	12	15	18	18	25
H (m.)	7	10	12	12	20

หมายเหตุ
ถ้าหากมีหน่วยแยกตัวทำความเย็น 5 HP ใช้ติดตั้งภายใน (Oil Trap) ใต้อ่าง 7.5 เมตร
L = ความยาวท่อส่งน้ำเย็น
H = ระยะห่างท่อส่งน้ำเย็นจากตู้ทำความเย็น



INSULATION (IF REQUIRED)


FIG.A
25mm(MIN)
300M (MAXIMUM)
MAX. 300mm PER METRE
OF SUPPORT SPACING

FIG.B
INSULATION (IF REQUIRED)

NOTE :
DUCT SHOULD EXTEND STRAIGHT FOR SEVERAL IN CHES FROM A CONNECTION BEFORE BENDING.

FLEXIBLE DUCT SUPPORTS

โครงการ :
 ก่อสร้างอาคารศูนย์รวมเทคโนโลยี



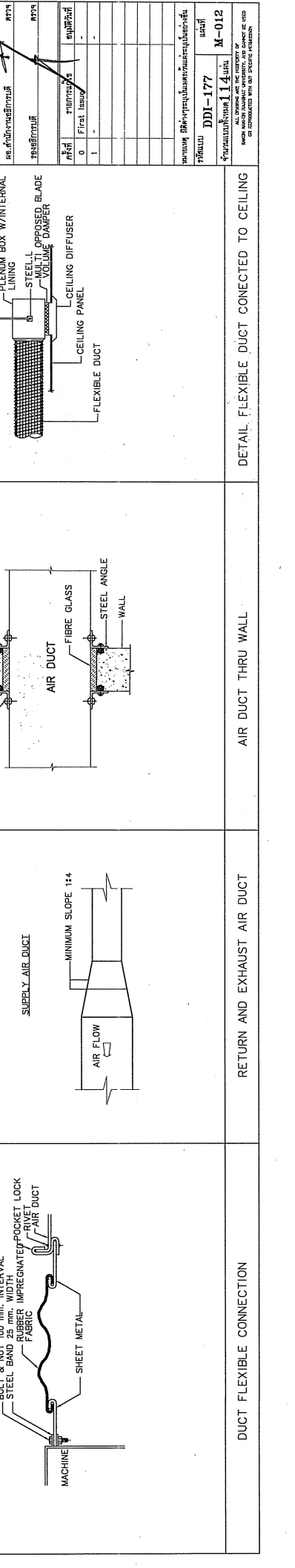
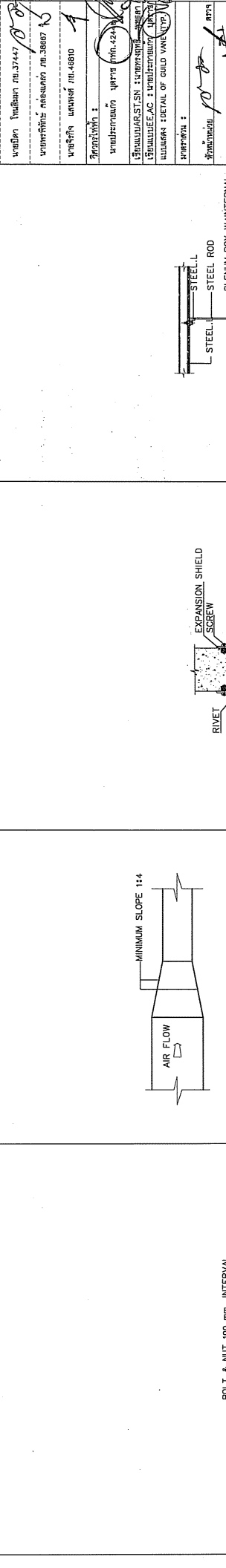
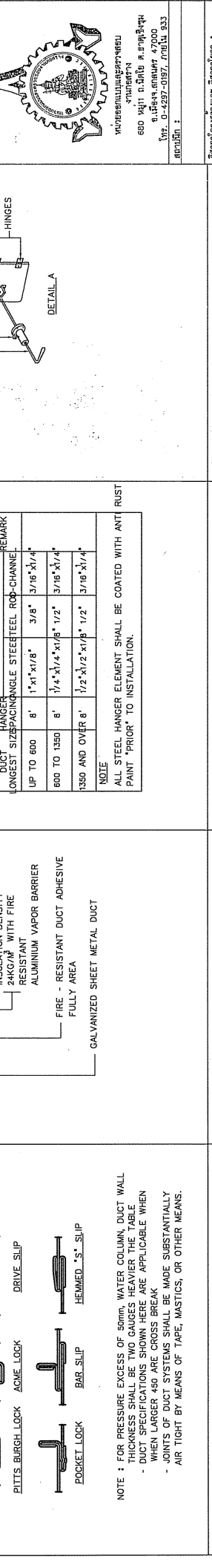
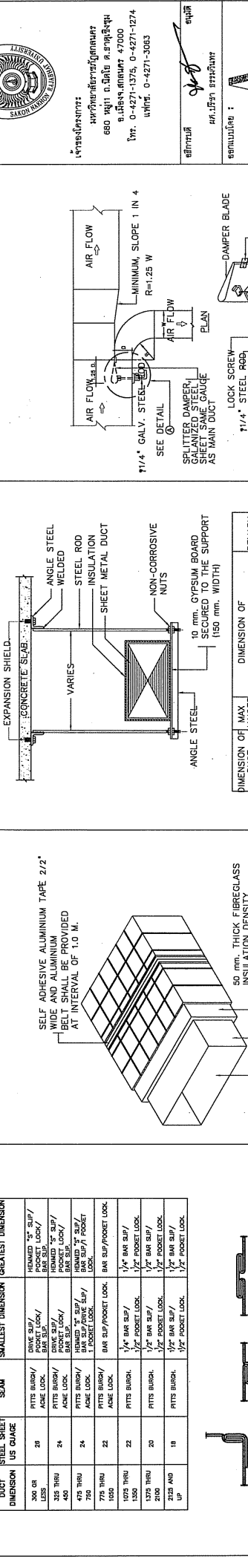
มหาวิทยาลัยนครราชสีมา
 680 หมู่ 9 ถนน ร.พ.อุบลราชธานี
 อ.เมือง จ.นครราชสีมา 30000
 โทร. 0-4271-1375, 0-4271-1274
 โทรสาร 0-4271-3063

ชื่อโครงการ :
 ภา.1.ภา.1 อาคารศูนย์รวมเทคโนโลยี

สถาปนิกในชื่อ :
 ภา.1.ภา.1 อาคารศูนย์รวมเทคโนโลยี

ผู้ควบคุมงานก่อสร้าง:
 ภา.1.ภา.1 อาคารศูนย์รวมเทคโนโลยี

วันที่ : 0-4257-0197, 01/01/14 933



LOW PRESSURE RECTANGULAR DUCT CONSTRUCTION

RETURN AND EXHAUST AIR DUCT

AIR DUCT THRU WALL

SPLITTER DAMPER

DETAIL FLEXIBLE CONNECTION

DETAIL FLEXIBLE DUCT CONNECTED TO CEILING

DDI-177 M-012

14

โครงการ

ก่อสร้างอาคารศูนย์สารสนเทศ

เจ้าของโครงการ

มหาวิทยาลัยราชภัฏสกลนคร

ประเภทของงาน

แบบระบบประปาและสุขาภิบาล

โครงการ :

ก่อสร้างอาคารศูนย์สารสนเทศ

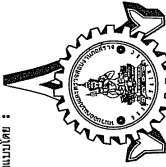


เจ้าพนักงาน :

มหาวิทยาลัยราชภัฏสกลนคร
 680 หมู่ 10 ต.โคกสูง อ.เมือง
 สกลนคร 47000
 โทร. 0-4271-1375, 0-4271-1274
 โทรสาร 0-4271-3053

สถาปนิก :

ศ. น.สุวิภา อรรถนิพนธ์



นายสุวิภา อรรถนิพนธ์
 680 หมู่ 10 ต.โคกสูง อ.เมือง
 สกลนคร 47000
 โทร. 0-4297-0197, 0-4271-9333

สถาปนิก :

วิภาดา อรรถนิพนธ์

นายวิภาดา อรรถนิพนธ์

นายวิภาดา อรรถนิพนธ์

นายวิภาดา อรรถนิพนธ์

นายวิภาดา อรรถนิพนธ์

นายวิภาดา อรรถนิพนธ์

นายวิภาดา อรรถนิพนธ์

นายวิภาดา อรรถนิพนธ์

นายวิภาดา อรรถนิพนธ์

นายวิภาดา อรรถนิพนธ์

นายวิภาดา อรรถนิพนธ์

นายวิภาดา อรรถนิพนธ์

นายวิภาดา อรรถนิพนธ์

นายวิภาดา อรรถนิพนธ์

นายวิภาดา อรรถนิพนธ์

นายวิภาดา อรรถนิพนธ์

นายวิภาดา อรรถนิพนธ์

นายวิภาดา อรรถนิพนธ์

นายวิภาดา อรรถนิพนธ์

นายวิภาดา อรรถนิพนธ์

นายวิภาดา อรรถนิพนธ์

นายวิภาดา อรรถนิพนธ์

นายวิภาดา อรรถนิพนธ์

SYMBOL		DESCRIPTION
PRK	PRK	PRESSURE RELIEF VALVE OR PRE (STRAIGHT OR ANGLE TYPE)
SA	SA	SAFETY VALVE
FR	FR	FLOAT VALVE (REMOTE FLOAT VALVE - DIAPHRAGM ACTUATED GLOBE TYPE)
AO	AO	AUTOMATIC AIR RELEASE VALVE AND SHUT OFF VALVE
SH	SH	SHOWER
HB	HB	HOSE BIBB
AV	AV	AIR VENT CAP
MA	MA	MANHOLE WITH CONCRETE COVER FOR DRAINAGE
MB	MB	MANHOLE WITH MANHOLE COVER FOR MAIN WASTEWATER COLLECTION
P	P	PUMP
WA	WA	WATER HAMMER ARRESTOR
FE	FE	FIRE EXTINGUISHER 7.5kg ABC DRY CHEMICAL PORTABLE
SE	SE	SHOWER & EYE WASH
FC	FC	FIRE HOSE CABINET
SC	SC	SIAMSESE CONNECTOR
FD	FD	FIRE DEPARTMENT CONNECTION
AV	AV	FLOAT VALVE (MECHANISM TYPE)
AL	AL	ALARM VALVE
MC	MC	MANHOLE COVER (METAL SHEET)
GT	GT	GREASE TRAP (GT)
PG	PG	PRESSURE GAUGE
WM	WM	WATER METER , VOLUME MEASUREMENT
FR	FR	WATER METER , FLOW RATE MEASUREMENT
FS	FS	FLOW SWITCH
SP	SP	SPRINKLER

SYMBOL		DESCRIPTION
CW	CW	COLD WATER PIPE
RW	RW	RAIN WASTE
S	S	SOIL PIPE
W	W	WASTE WATER PIPE
V	V	VENT PIPE
RL	RL	RAIN LEADER
F	F	FIRE PROTECTION PIPE
D	D	DRAIN PIPE
CO	CO	CLEAN OUT
CC	CC	FLOOR CLEANOUT
FD	FD	FLOOR DRAIN
RD	RD	ROOF DRAIN
SV	SV	BALL VALVE
GV	GV	GATE VALVE
CV	CV	CHECK VALVE
PD	PD	PLANTING DRAIN
BV	BV	BUTTERFLY VALVE
U	U	UNION
UR	UR	URNAL
LAV	LAV	LAVATORY
WC	WC	WATER CLOSET/FLUSH TANK
WC	WC	WATER CLOSET/FLUSH VALVE

SYMBOL		DESCRIPTION
GSP	GSP	GALVANIZED STEEL PIPE
VW	VW	VENT THRU WALL
VT	VT	VENT THRU ROOF
RL	RL	RAIN LEADER
HS	HS	HOSE SPRAY
BP	BP	BOOSTER PUMP
F	F	FILTER
PE	PE	PORTABLE FIRE EXTINGUISHER
A/C	A/C	ABOVE CEILING
A/F	A/F	ABOVE FLOOR
B/F	B/F	BELOW FLOOR
CL	CL	CEILING LEVEL
E/W	E/W	EMBEDDED WALL
F/A	F/A	FROM ABOVE
IL	IL	INVERT LEVEL
F/B	F/B	FROM BELOW
U/G	U/G	UNDERGROUND
T/A	T/A	TO ABOVE
T/B	T/B	TO BELOW
RST	RST	ROOF WATER STORAGE TANK
UNST	UNST	UNDERGROUND WATER STORAGE TANK
RS	RS	RISING SPRAY

DRAWING LIST	
DWG. NO.	DESCRIPTION
SN-01	สารบัญแบบ และ สัญลักษณ์
SN-02	ข้อกำหนดการก่อสร้าง
SN-03	ผังบริเวณระบบประปา- สุขาภิบาล
SN-04	แปลนระบบประปาชั้นล่าง
SN-05	แปลนระบบประปาชั้นบน
SN-06	แปลนระบบสุขาภิบาลชั้นที่ 1
SN-07	แปลนระบบสุขาภิบาลชั้นที่ 2
SN-08	แปลนระบบสุขาภิบาลชั้นหลังคา
SN-09	แบบขยายระบบสุขาภิบาลห้องที่ 1
SN-10	แบบขยายระบบประปาห้องที่ 1
SN-11	แบบ DIAGRAM PUMP, SEPTIC TANK
SN-12	TYPICAL DETAIL - 1
SN-13	TYPICAL DETAIL - 2
SN-14	TYPICAL DETAIL - 3
SN-15	แบบขยายข้อต่อแบบ (MH)

ใบอนุญาต 0144/2561
 DDJ-177
 SN-01
 144/2561



โครงการ :
อาคารเรียน ๒ ชั้น อาคารเรียน
 สำนักวิชาวิศวกรรมศาสตร์
 ๒๕๐ หมู่ ๓ ถ.ฉะเชิงเทรา อ.เมือง จ.สกลนคร
 โทร. ๐-4271-1375, ๐-4271-1274
 แฟกซ์. ๐-4271-3083

เจ้าขอรับทราบ :
 นายวิชาญ อภิวิวัฒน์กุล
 ๒๕๐ หมู่ ๓ ถ.ฉะเชิงเทรา อ.เมือง จ.สกลนคร
 โทร. ๐-4271-1375, ๐-4271-1274
 แฟกซ์. ๐-4271-3083

สถาปนิก :
 นายวิชาญ อภิวิวัฒน์กุล
 บริษัท อริสตา อีอาร์อาร์



หน่วยงานผู้ออกแบบ :
 บริษัท อริสตา อีอาร์อาร์
 ๒๕๐ หมู่ ๓ ถ.ฉะเชิงเทรา อ.เมือง จ.สกลนคร
 โทร. ๐-4271-1375, ๐-4271-1274
 แฟกซ์. ๐-4271-3083

สัญญาที่ : ๐๒/๒๕๖๓

วันที่ : ๒๕/๓/๒๕๖๓

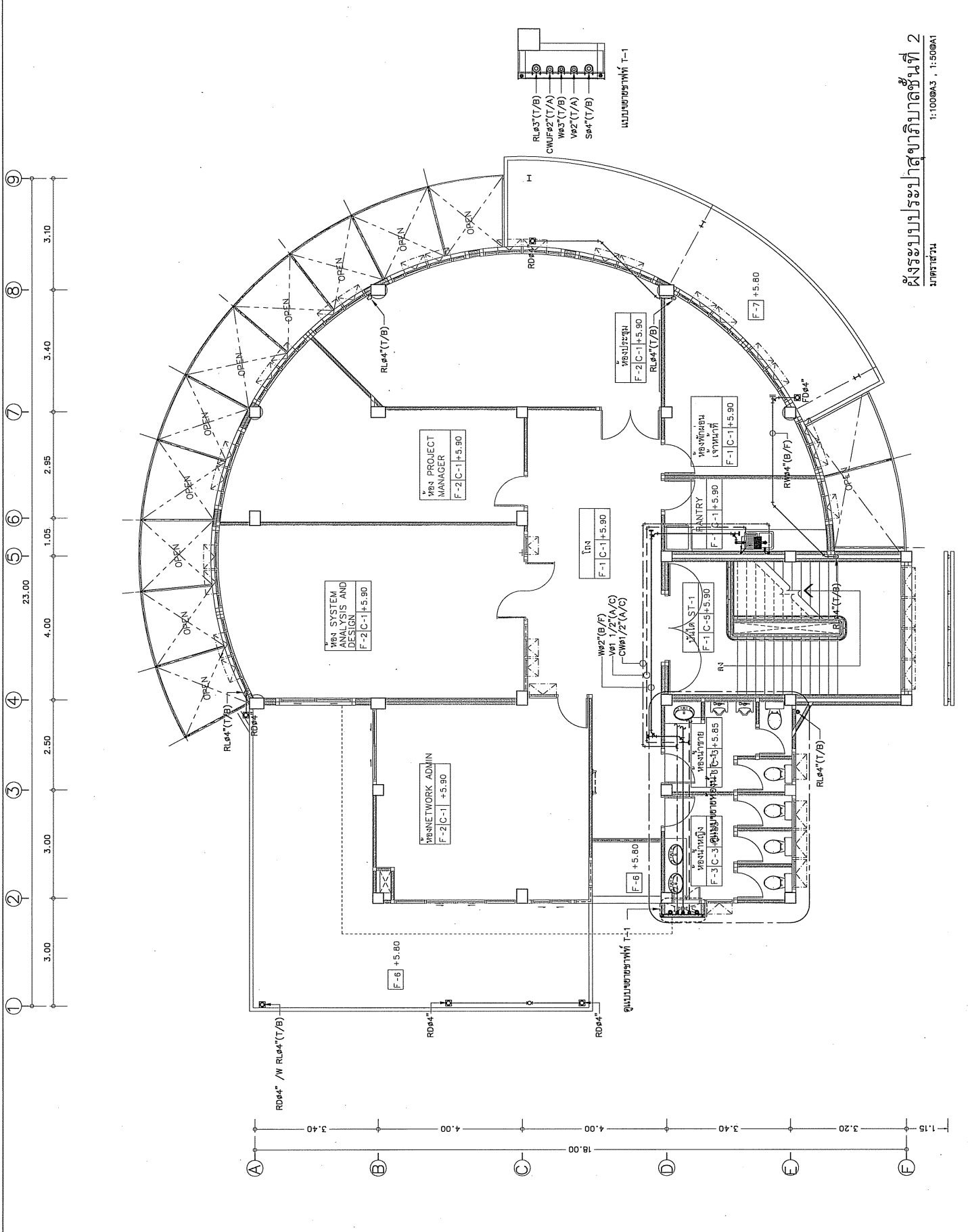
พื้นที่ : ๑๑๕.๕๖ ตร.ม.

มูลค่า : ๑,๒๕๐,๐๐๐.๐๐ บาท

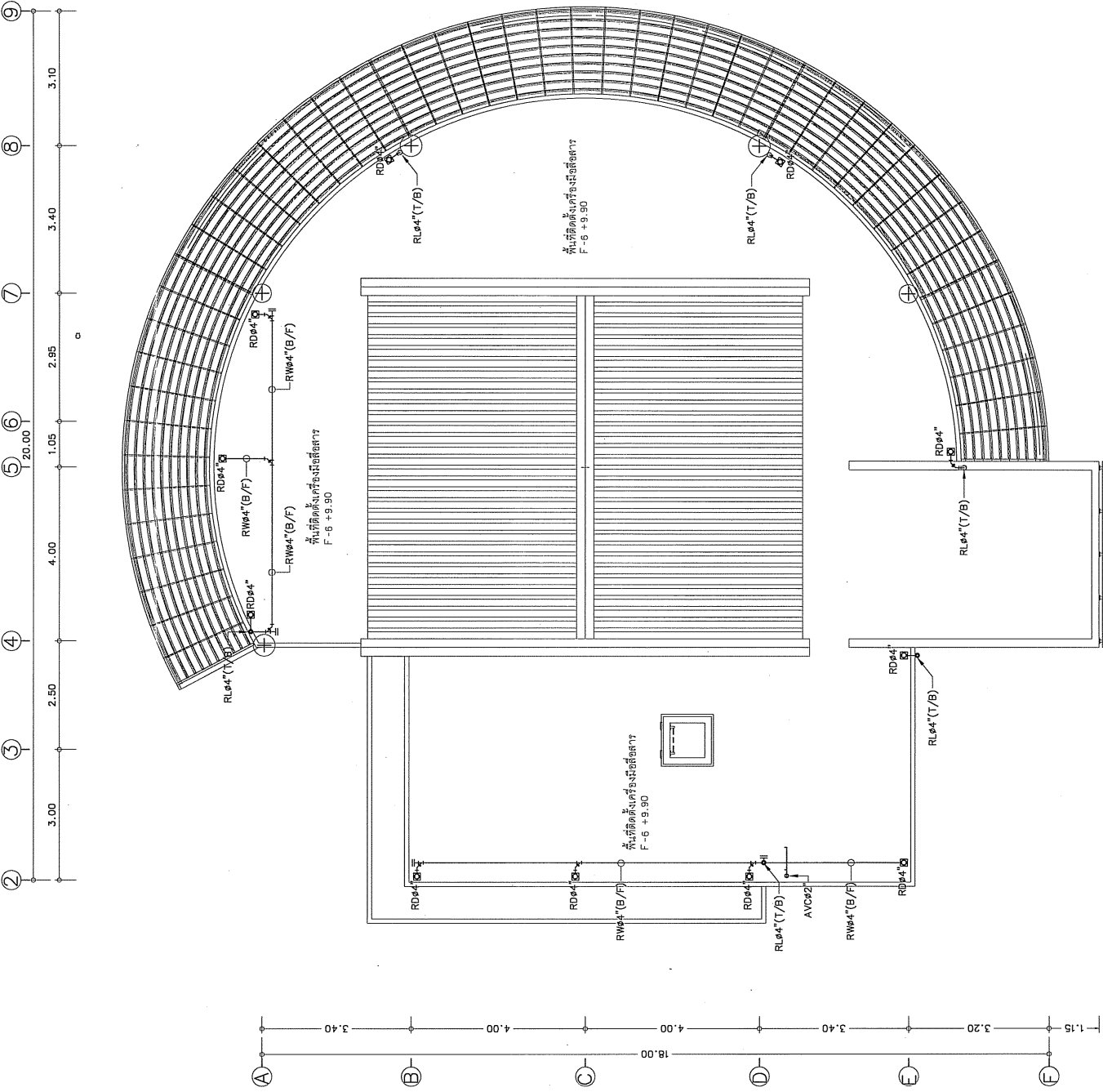
สัญญาฉบับนี้ทำขึ้นโดยมีเงื่อนไขดังต่อไปนี้

1. ให้ดำเนินการก่อสร้างภายในระยะเวลาที่กำหนด
2. ให้ปฏิบัติตามแบบและข้อกำหนดที่กำหนด
3. ให้ปฏิบัติตามระเบียบและข้อกำหนดของสภาวิศวกร
4. ให้ปฏิบัติตามระเบียบและข้อกำหนดของกรมโยธาธิการและผังเมือง
5. ให้ปฏิบัติตามระเบียบและข้อกำหนดของกรมโยธาธิการและผังเมือง

สถาปนิก : นายวิชาญ อภิวิวัฒน์กุล
 ผู้ช่วย : นายวิชาญ อภิวิวัฒน์กุล
 วิศวกร : นายวิชาญ อภิวิวัฒน์กุล
 วิศวกร : นายวิชาญ อภิวิวัฒน์กุล
 วิศวกร : นายวิชาญ อภิวิวัฒน์กุล
 วิศวกร : นายวิชาญ อภิวิวัฒน์กุล
 วิศวกร : นายวิชาญ อภิวิวัฒน์กุล
 วิศวกร : นายวิชาญ อภิวิวัฒน์กุล
 วิศวกร : นายวิชาญ อภิวิวัฒน์กุล
 วิศวกร : นายวิชาญ อภิวิวัฒน์กุล
 วิศวกร : นายวิชาญ อภิวิวัฒน์กุล
 วิศวกร : นายวิชาญ อภิวิวัฒน์กุล
 วิศวกร : นายวิชาญ อภิวิวัฒน์กุล



ผังระบบประปาสถาปัตยกรรมชั้นที่ 2
 นรุตสวาน 1:1000A3, 1:500A1



โครงการ : ก่อสร้างอาคารศูนย์บริการสุขภาพ

เจ้าของโครงการ : มหาวิทยาลัยราชภัฏนครราชสีมา
 680 หมู่ 4 ต.เมืองเก่า อ.เมืองนครราชสีมา จ.นครราชสีมา 30000
 โทร. 0-4271-1375, 0-4271-1274 แฟกซ์. 0-4271-3063

สถาปนิก (ฝ่ายโครงสร้าง) : วิศวกรโครงสร้างและ วิศวกรโยธา : นายประจักษ์ พุฒนาศ อก.10789
 นายอดิศักดิ์ ไทดีนาศ อก.37447
 นายอภิชาติ แสนทรัพย์ อก.38887 กว
 นายอภิชาติ แสนทรัพย์ อก.46810

วิศวกรโยธา : นายประจักษ์ พุฒนาศ อก.10789
 นายอดิศักดิ์ ไทดีนาศ อก.37447
 นายอภิชาติ แสนทรัพย์ อก.38887 กว
 นายอภิชาติ แสนทรัพย์ อก.46810

บริษัท : บริษัท อีสเทิร์น เอ็นจิเนียริ่ง แอนด์ คอนสตรัคชั่น จำกัด (มหาชน)
 เลขที่ 114 ถนนมิตรภาพ ตำบลบ้านใหม่ อำเภอเมือง จังหวัดนครราชสีมา 30000
 โทร. 0-4271-0957, 04271-9533

สัญญา : 01/2557

วันที่ : 11/11/57

ชื่อโครงการ : มหาวิทยาลัยราชภัฏนครราชสีมา

ชื่ออาคาร : อาคารศูนย์บริการสุขภาพ

ชื่อแผนผัง : DD-177

วันที่ : SN-06

ผู้ควบคุมงาน : นายประจักษ์ พุฒนาศ อก.10789

ผู้ตรวจสอบ : นายอดิศักดิ์ ไทดีนาศ อก.37447

ผู้ตรวจสอบ : นายอภิชาติ แสนทรัพย์ อก.38887 กว

ผู้ตรวจสอบ : นายอภิชาติ แสนทรัพย์ อก.46810

บริษัท : บริษัท อีสเทิร์น เอ็นจิเนียริ่ง แอนด์ คอนสตรัคชั่น จำกัด (มหาชน)

เลขที่ : 114

วันที่ : SN-06

ผู้ควบคุมงาน : นายประจักษ์ พุฒนาศ อก.10789

ผู้ตรวจสอบ : นายอดิศักดิ์ ไทดีนาศ อก.37447

ผู้ตรวจสอบ : นายอภิชาติ แสนทรัพย์ อก.38887 กว

ผู้ตรวจสอบ : นายอภิชาติ แสนทรัพย์ อก.46810

ผังระบบโครงสร้างอาคารศูนย์บริการสุขภาพ

มาตราส่วน 1:100@A3, 1:50@A1

โครงการ :

ก่อสร้างอาคารศูนย์ราชการแทน



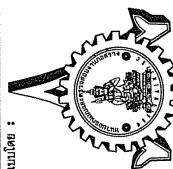
เจ้าทรงโครงการ :

นายวิชาญ ชื่นขวัญดี
660 หมู่ที่ 6 ตำบล น.ขจรวิชัย
อ.เสนาณรงค์ จ.บุรีรัมย์ 47000
โทร. 0-4271-1275, 0-4271-1274
โทรสาร. 0-4271-3063

สถาปนิก :

น.ส.ปวีณา อรรค์โกวิท
สถาปนิก

ออกแบบโดย :



นายวิชาญ ชื่นขวัญดี
660 หมู่ที่ 6 ตำบล น.ขจรวิชัย
อ.เสนาณรงค์ จ.บุรีรัมย์ 47000
โทร. 0-4271-1275, 0-4271-1274
โทรสาร. 0-4271-3063

สัญญาที่ :

สัญญาที่ ๑๐๐/๑๖๖๒

ชื่อโครงการ :

อาคารศูนย์ราชการแทน

เลขที่โครงการ :

เลขที่โครงการ ๑๐๐/๑๖๖๒

ชื่อสถาปนิก :

น.ส.ปวีณา อรรค์โกวิท

ชื่อช่างเขียน :

นายวิชาญ ชื่นขวัญดี

ชื่อช่างคำนวณ :

นายวิชาญ ชื่นขวัญดี

ชื่อช่างตรวจ :

นายวิชาญ ชื่นขวัญดี

ชื่อช่างรับเหมา :

นายวิชาญ ชื่นขวัญดี

ชื่อช่างควบคุม :

นายวิชาญ ชื่นขวัญดี

ชื่อช่างตรวจสอบ :

นายวิชาญ ชื่นขวัญดี

ชื่อช่างกำกับ :

นายวิชาญ ชื่นขวัญดี

ชื่อช่างรับทราบ :

นายวิชาญ ชื่นขวัญดี

ชื่อช่างตรวจรับทราบ :

นายวิชาญ ชื่นขวัญดี

ชื่อช่างควบคุมรับทราบ :

นายวิชาญ ชื่นขวัญดี

ชื่อช่างรับทราบรับทราบ :

นายวิชาญ ชื่นขวัญดี

ชื่อช่างรับทราบรับทราบรับทราบ :

นายวิชาญ ชื่นขวัญดี

ชื่อช่างรับทราบรับทราบรับทราบรับทราบ :

นายวิชาญ ชื่นขวัญดี

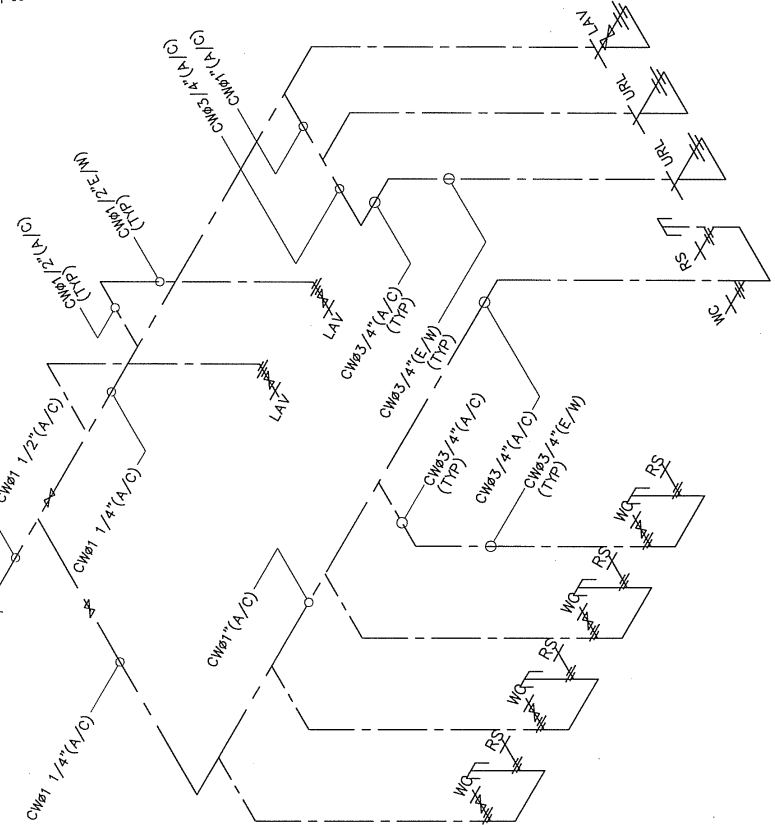
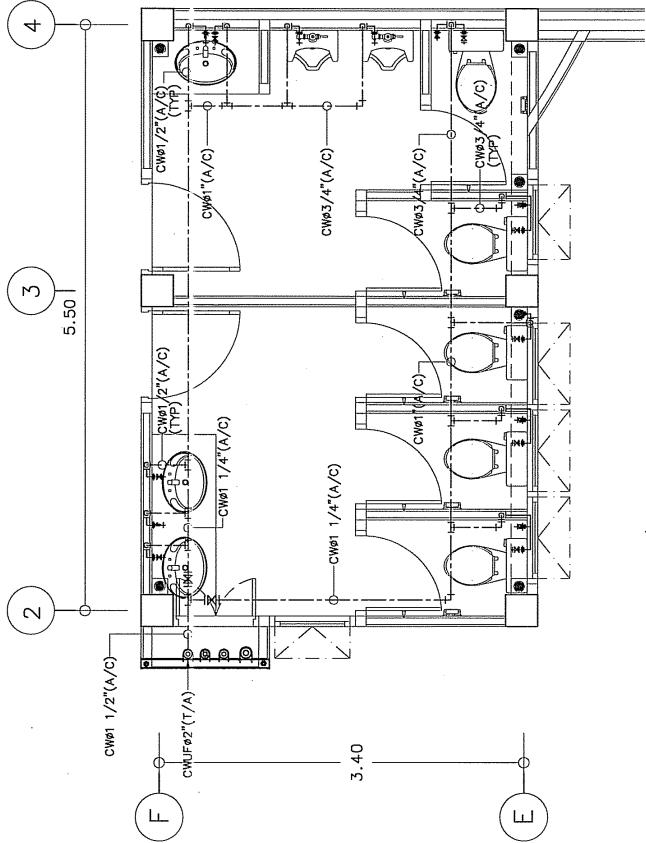
ชื่อช่างรับทราบรับทราบรับทราบรับทราบรับทราบ :

นายวิชาญ ชื่นขวัญดี

มาตรฐาน
แบบใช้โดยเมตริกสำหรับท่อประปา ทองน้ำ -1

N.T.S

แบบขยายระบบประปาทองน้ำ -1
มาตราส่วน 1:50@A3, 1:25@A1

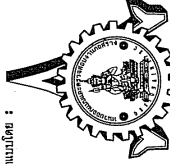


โครงการ: **ปรับปรุงอาคารศูนย์วิจัย**



มหาวิทยาลัยราชภัฏนครราชสีมา
 600 หมู่ 1 ถนน ราชสีมา 47000
 โทร. 0-4271-1375, 0-4271-1274
 โทรสาร. 0-4271-3063

สัญญา: **.....**
 น.ส.ร. 177-177



วิศวกร: **นาย.สุวิทย์ ทรัพย์ชัย**
 น.ส.ร. 177-177

รายละเอียด: **.....**

วันที่: **.....**

ที่: **.....**

ที่: **.....**

ที่: **.....**

ที่: **.....**

ที่: **.....**

ที่: **.....**

ที่: **.....**

ที่: **.....**

ที่: **.....**

ที่: **.....**

ที่: **.....**

ที่: **.....**

ที่: **.....**

ที่: **.....**

ที่: **.....**

ที่: **.....**

ที่: **.....**

ที่: **.....**

ที่: **.....**

ที่: **.....**

ที่: **.....**

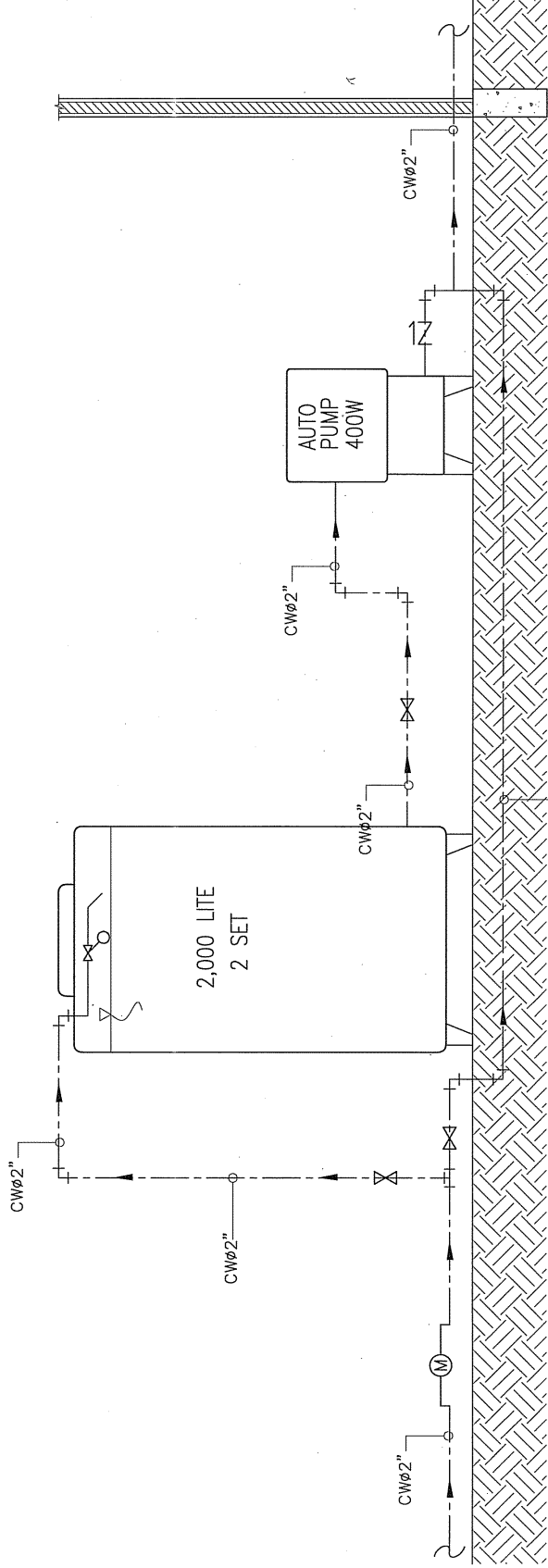
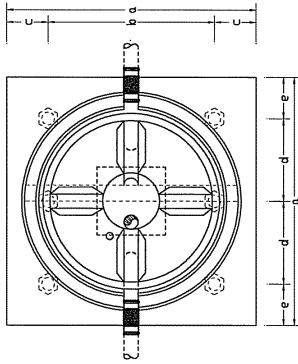
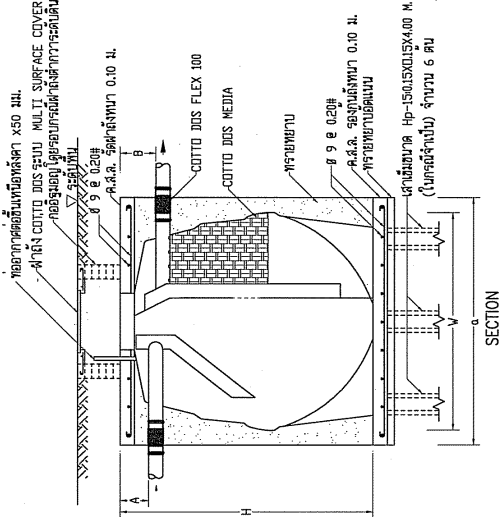


DIAGRAM PUMP
 NTS. SCALE



PLAN

DETAIL SEPTIC TANK
 NTS. SCALE



SECTION

ตารางขนาดถังและระดับต่างๆ (มม.)

MODEL	A	B	W	H	a	b	c
1800	200	250	1500	1780	1700	800	550
2000	200	250	1540	1870	1800	900	550
3000	200	250	1700	2030	1900	1000	450
						600	350

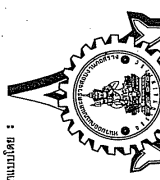
SUBJECT TO CHANGE WITHOUT NOTICE

โครงการ :
การปรับปรุงอาคารเรียนมัธยมศึกษา



มหาวิทยาลัยราชภัฏสกลนคร
มหาวิทยาลัยราชภัฏสกลนคร
650 หมู่ 11 ถนน 9 มิถุนายน 47000
โทร. 0-4271-1375, 0-4271-1274
โทรสาร. 0-4271-3063

สัญญา :
หน้า 1 จาก 1 หน้า



มหาวิทยาลัยราชภัฏสกลนคร
มหาวิทยาลัยราชภัฏสกลนคร
650 หมู่ 11 ถนน 9 มิถุนายน 47000
โทร. 0-4271-1375, 0-4271-1274
โทรสาร. 0-4271-3063

ADJUSTABLE RING

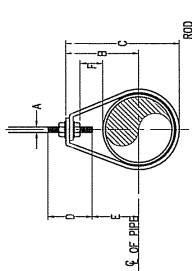


TABLE 3 STEEL STRAP CLAMPS DIMENSIONS (mm.)

NOMINAL PIPE SIZE #	A	B	C	D	E	F	TAKE - OUT ADJUSTMENT	STRAP SIZE
1/2"	15	9	46	59	64	29	25	2 x 25
3/4"	20	9	52	67	64	33	25	2 x 25
1"	25	9	56	73	64	37	25	2 x 25
1 1/4"	32	9	65	87	64	46	32	2 x 25
1 1/2"	40	9	70	94	64	49	32	3 x 25
2"	50	9	75	108	64	56	32	3 x 25

NOTE : # MEANS PIPE DIAMETER AND/OR PIPE DIAMETER PLUS INSULATION (IF ANY)

CLAMPS FOR VERTICAL PIPE RISER

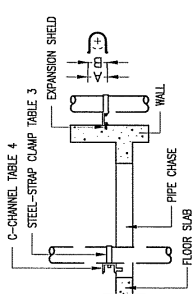
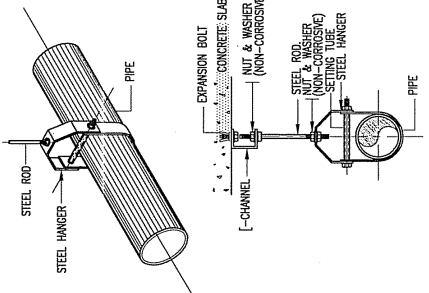


TABLE 4 C-CHANNEL

SUPPORTS LENGTH	SUPPORT SIZE
UP TO 0.6m.	100x50x5
> 0.6m. TO 1.0m.	150x80x10

NOTES :
1. SLEEVE SHALL BE GALVANIZED STEEL PIPE CLASS "B"
2. ANCHOR STEEL PLATE OF SLEEVE SHALL BE 0.10 m.
LARGER THAN O.D. OF SLEEVE
3. SLEEVE SHALL BE TWO SIZE LARGER THAN PIPE PASSING THROUGH

PIPE HANGER FOR SIZE 65mm. AND LARGER



NOTE : ALL STEEL PARTS SHALL BE PAINTED WITH 2 COATS OF ANTI-RUST PAINT AND 1 COAT OF FINISHED PAINT OR AS SPECIFIED.

TRAPEZOID HANGER

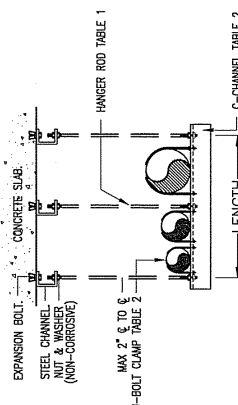
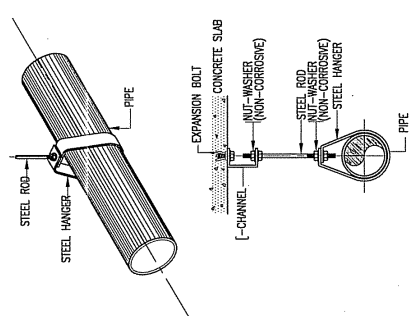


TABLE 2 PIPE SUPPORT TO FLOOR AND TRENCH

NOMINAL PIPE SIZE #	STEEL CHANNEL (mm.)	BOLT & STRAP SIZE (mm.)	PLATE STRAP SIZE (mm.)	EXPANSION BOLT (mm.)	U-BOLT SIZE (mm.)
1/2"	15	50x50x4	6	25x2	150x150x4 1/4
3/4"	20	50x50x4	6	25x2	150x150x4 1/4
1"	25	50x50x4	6	25x2	150x150x4 1/4
1 1/4"	32	50x50x4	6	25x2	150x150x4 1/4
1 1/2"	40	50x50x4	6	25x3	150x150x4 1/4
2"	50	75x60x5	8	35x3	200x200x8 3/8
2 1/2"	65	75x60x5	8	35x3	200x200x8 3/8
3"	80	75x60x5	12	35x5	200x200x8 3/8
4"	100	75x60x5	12	35x5	200x200x8 3/8
5"	125	100x80x6	15	35x5	250x250x8 3/8
6"	150	100x80x6	15	35x5	250x250x8 3/8
8"	200	150x75x6.5	15	44x5	250x250x8 3/8
10"	250	150x75x6.5	19	44x6	250x250x8 3/8
12"	300	150x75x6.5	22	50x6	300x300x8 1/2
14"	350	150x75x6.5	22	50x6	300x300x8 1/2
16"	400	150x75x6.5	22	50x6	300x300x8 1/2
18"	450	150x75x6.5	25	63x6	300x300x8 1/2
20"	500	150x75x6.5	25	63x6	300x300x8 1/2
24"	600	200x80x7.5	25	75x9	300x300x8 1/2
30"	750	200x80x7.5	25	75x9	300x300x8 1/2

PIPE HANGER FOR SIZE UP TO 50mm.



NOTE : ALL STEEL PARTS OF ANTI-RUST PAINT AND 1 COAT OF FINISHED PAINT OR AS SPECIFIED

ADJUSTABLE CLEVIS HANGER

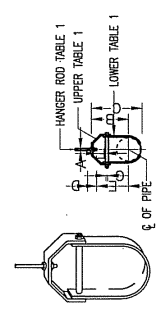


TABLE 1 ADJUSTABLE CLEVIS HANGER & ROD SIZE

NOMINAL PIPE SIZE #	UPPER LOWER	A	B	C	D	E	F	G
2 1/2"	65	5x32	5x32	12	119	155	76	87
3"	80	5x32	5x32	12	120	167	76	84
4"	100	6x42	5x32	15	135	198	89	114
5"	125	6x42	5x32	15	157	228	89	130
6"	150	6x48	5x38	19	176	257	100	142
8"	200	6x48	5x44	22	212	320	108	178
10"	250	6x48	5x44	22	230	387	114	212
12"	300	6x50	5x50	25	260	457	120	268
14"	350	12x80	6x50	25	316	494	133	275
16"	400	12x83	6x63	25	337	584	132	316
18"	450	12x83	6x63	28	384	629	165	384
20"	500	13x75	6x75	32	438	695	178	367
24"	600	13x75	6x75	32	488	803	191	444
26"	650	13x75	6x75	32	549	880	196	495
30"	750	13x75	6x75	32	613	984	210	556

NOTE :
1. #MEANS PIPES DIAMETER AND/OR PIPES DIAMETER PLUS INSULATION (IF ANY)
2. ALL PIPE SUPPORT FOR THE UNDER GROUND PIPE SHALL BE COATED WITH 2 NO. EPOXY PAINT. (2 NO. PRIMER)
3. DW. PIPE SHALL BE SUPPORT AT A SPACING NOT EXCEEDING 1.2 m.
4. STEEL PIPE SHALL BE SUPPORT AT A SPACING NOT EXCEEDING 2.4 m.
5. HDPE PIPE SHALL BE SUPPORT AT A SPACING NOT EXCEEDING 1.8 m.

หน้า 1 จาก 1 หน้า
SN-12

